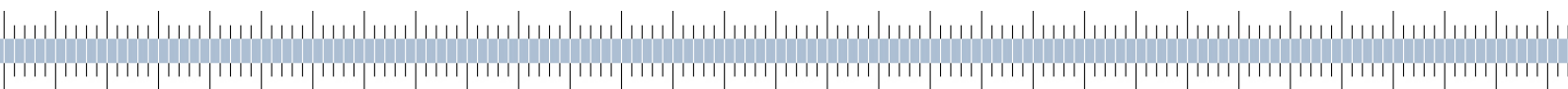


Wirtschaftliche Lage im Freistaat Thüringen

Tabellen und Schaubilder



INHALT

	Seite
Thüringen	
Tabellen	
1 Auftragseingang im Verarbeitenden Gewerbe	3
2 Umsatz in der Industrie	5
3 Beschäftigte in der Industrie	6
4 Umsatz je Beschäftigten in der Industrie	7
5 Baugewerbe	9
6 Außenhandel	11
7 Arbeitsmarkt	13
8 Verbraucherpreisindex	15
9 Gewerbeanmeldungen und -abmeldungen	16
Schaubilder	
Auftragseingang im Verarbeitenden Gewerbe	4
Umsatz und Beschäftigte in der Industrie	8
Bauhauptgewerbe	10
Außenhandel	12
Arbeitsmarkt	14
Verbraucherpreisindex	17
Saldo der Gewerbeanmeldungen und -abmeldungen	17

1. Auftragseingang im Verarbeitenden Gewerbe							
Zeit- raum	Ins- gesamt	Davon		Produzenten von			
		Inlands- aufträge	Auslands- aufträge	Vorleistungs- gütern/Energie	Investitions- gütern	Gebrauchs- gütern	Verbrauchs- gütern
Volumenindex, 2005 = 100							
2008	135,7	137,5	132,8	150,3	126,9	131,2	116,1
2009	104,1	116,4	84,9	132,1	84,9	119,2	99,3
2010	125,9	139,7	104,3	162,6	100,7	160,1	100,9
2009 1.Vj	95,6	103,3	83,5	110,0	85,6	101,1	98,0
2.Vj	99,9	110,7	82,9	125,0	82,7	110,9	97,0
3.Vj	109,3	123,0	88,0	139,9	88,5	123,9	102,6
4.Vj	111,5	128,4	85,2	153,3	82,7	140,9	99,5
2010 1.Vj	122,4	132,9	106,1	160,8	95,7	154,6	109,7
2.Vj	125,9	140,1	103,9	162,9	101,8	134,5	101,7
3.Vj	125,1	140,8	100,6	164,4	97,5	175,3	97,4
4.Vj	130,1	145,1	106,7	162,2	107,7	176,0	94,9
2011 1.Vj	146,5	157,1	130,0	184,5	120,4	183,7	117,2
2.Vj	143,8	163,6	112,8	188,5	112,7	193,6	112,0
Veränderung gegenüber dem Vorjahreszeitraum in Prozent							
2009	- 23,3	- 15,4	- 36,1	- 12,1	- 33,1	- 9,1	- 14,5
2010	21,0	20,1	22,9	23,1	18,6	34,3	1,7
2010 1.Vj	28,1	28,6	27,0	46,2	11,8	52,9	11,9
2.Vj	26,1	26,5	25,4	30,3	23,1	21,2	4,9
3.Vj	14,5	14,5	14,3	17,5	10,1	41,5	- 5,1
4.Vj	16,7	13,0	25,1	5,8	30,3	24,9	- 4,6
2011 1.Vj	19,7	18,3	22,5	14,7	25,8	18,8	6,8
2.Vj	14,2	16,8	8,6	15,7	10,7	44,0	10,1

Quelle: Thüringer Landesamt für Statistik.

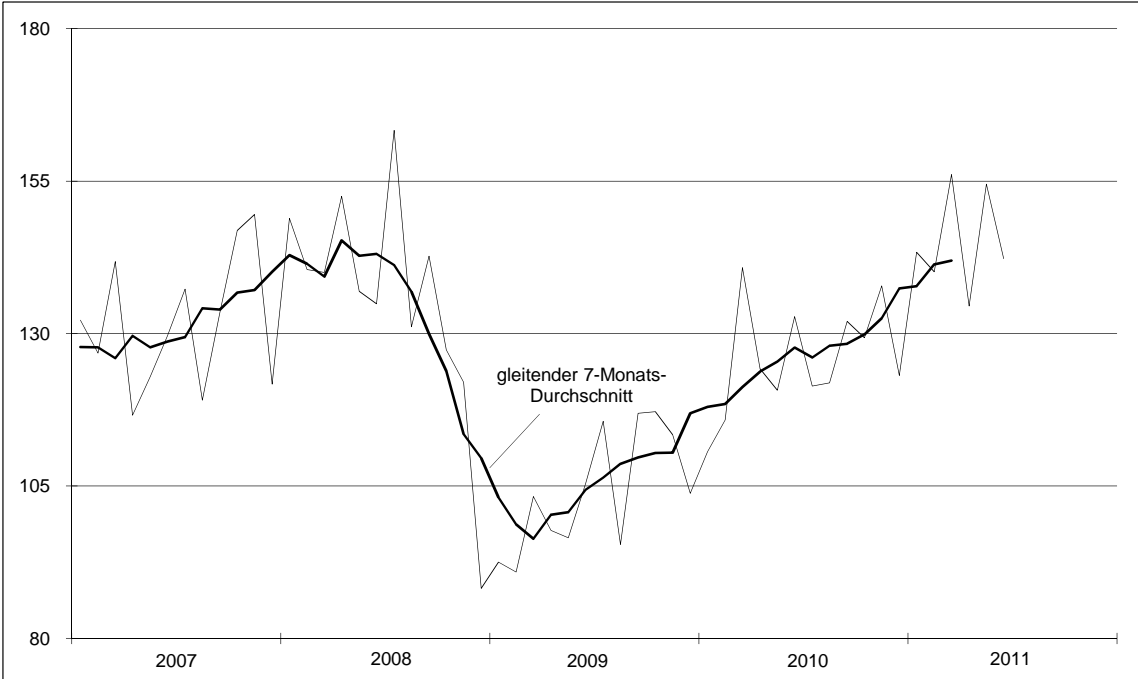
Betriebe von Unternehmen mit im Allgemeinen 50 Beschäftigten und mehr.

Durchschnittswerte auf Basis der Monatsergebnisse.

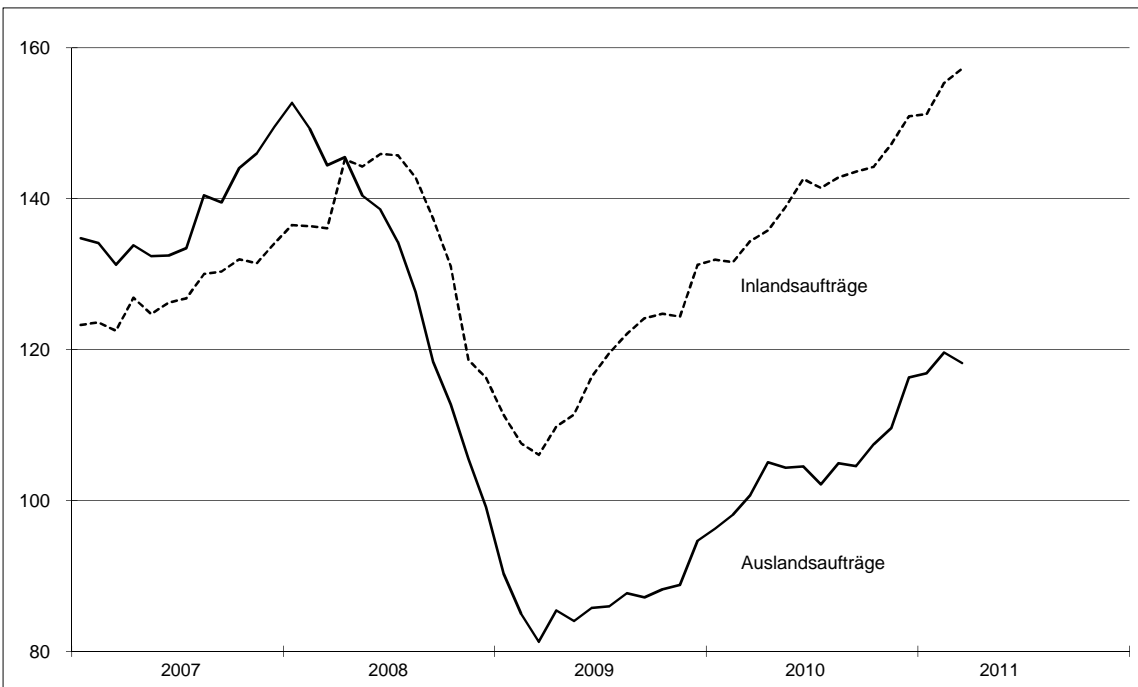
Auftragseingang im Verarbeitenden Gewerbe

Volumenindex, 2005 = 100

Insgesamt



Inlands- und Auslandsaufträge, gleitende 7-Monats-Durchschnitte



2. Umsatz in der Industrie *)						
Zeit- raum	Ins- gesamt	Davon Produzenten von				Nachrichtlich
		Vorleistungs- gütern/Energie	Investitions- gütern	Gebrauchs- gütern	Verbrauchs- gütern	Export- quote 1)
Mio Euro						
2008	26 563,9	11 836,0	9 753,6	864,9	4 109,4	33,2
2009	22 112,7	9 825,8	7 445,0	742,5	4 099,3	30,5
2010	25 415,3	11 689,3	8 521,7	878,1	4 326,3	31,5
2009 1.Vj	5 205,3	2 251,9	1 814,7	182,7	956,0	31,2
2.Vj	5 358,9	2 373,1	1 851,0	171,0	963,9	30,5
3.Vj	5 694,6	2 560,4	1 886,3	191,0	1 056,8	30,5
4.Vj	5 853,9	2 640,4	1 893,0	197,9	1 122,6	29,9
2010 1.Vj	5 736,6	2 636,3	1 870,4	205,2	1 024,7	32,1
2.Vj	6 394,7	3 011,8	2 126,4	203,7	1 052,8	31,2
3.Vj	6 464,9	3 070,1	2 097,2	226,8	1 070,9	31,0
4.Vj	6 819,1	2 971,0	2 427,6	242,5	1 177,9	31,9
2011 1.Vj	6 737,9	3 182,1	2 221,9	261,1	1 072,8	32,8
2.Vj	7 131,0	3 396,1	2 341,4	245,7	1 147,8	31,2
Veränderung gegenüber dem Vorjahreszeitraum in Prozent						
2009	- 16,8	- 17,0	- 23,7	- 14,1	- 0,2	x
2010	14,9	19,0	14,5	18,3	5,5	x
2010 1.Vj	10,2	17,1	3,1	12,3	7,2	x
2.Vj	19,3	26,9	14,9	19,2	9,2	x
3.Vj	13,5	19,9	11,2	18,7	1,3	x
4.Vj	16,5	12,5	28,2	22,5	4,9	x
2011 1.Vj	17,5	20,7	18,8	27,3	4,7	x
2.Vj	11,5	12,8	10,1	20,6	9,0	x

Quelle: Thüringer Landesamt für Statistik.

Betriebe von Unternehmen mit im Allgemeinen 50 Beschäftigten und mehr.

*) Bergbau und Gewinnung von Steinen und Erden, Verarbeitendes Gewerbe.

1) Anteil des Auslandsumsatzes am Gesamtumsatz in Prozent.

3. Beschäftigte in der Industrie *)					
Zeit- raum	Ins- gesamt	Davon Produzenten von			
		Vorleistungs- gütern/Energie	Investitions- gütern	Gebrauchs- gütern	Verbrauchs- gütern
Anzahl					
2008	128 989	61 975	41 901	6 114	19 000
2009	126 595	59 720	41 301	5 790	19 785
2010	125 947	59 371	40 366	5 643	20 568
2009 1.Vj	128 524	60 929	42 364	5 891	19 341
2.Vj	126 639	59 820	41 351	5 812	19 656
3.Vj	125 967	59 248	40 862	5 780	20 077
4.Vj	125 250	58 882	40 626	5 675	20 067
2010 1.Vj	123 560	58 194	39 612	5 555	20 199
2.Vj	124 367	58 578	39 921	5 550	20 318
3.Vj	126 846	59 778	40 658	5 722	20 687
4.Vj	129 016	60 934	41 271	5 743	21 068
2011 1.Vj	130 169	62 093	41 019	5 699	21 358
2.Vj	132 573	63 678	41 664	5 751	21 481
Veränderung gegenüber dem Vorjahreszeitraum in Prozent					
2009	- 1,9	- 3,6	- 1,4	- 5,3	4,1
2010	- 0,5	- 0,6	- 2,3	- 2,5	4,0
2010 1.Vj	- 3,9	- 4,5	- 6,5	- 5,7	4,4
2.Vj	- 1,8	- 2,1	- 3,5	- 4,5	3,4
3.Vj	0,7	0,9	- 0,5	- 1,0	3,0
4.Vj	3,0	3,5	1,6	1,2	5,0
2011 1.Vj	5,3	6,7	3,6	2,6	5,7
2.Vj	6,6	8,7	4,4	3,6	5,7

Quelle: Thüringer Landesamt für Statistik.

Betriebe von Unternehmen mit im Allgemeinen 50 Beschäftigten und mehr.

Durchschnittswerte auf Basis der Monatsergebnisse.

*) Bergbau und Gewinnung von Steinen und Erden, Verarbeitendes Gewerbe.

4. Umsatz je Beschäftigten in der Industrie *)					
Zeit- raum	Ins- gesamt	Davon Produzenten von			
		Vorleistungs- gütern/Energie	Investitions- gütern	Gebrauchs- gütern	Verbrauchs- gütern
Euro					
2008	205 940	190 982	232 777	141 469	216 289
2009	174 673	164 532	180 263	128 255	207 191
2010	201 793	196 885	211 112	155 624	210 340
2009 1.Vj	40 500	36 960	42 835	31 013	49 426
2.Vj	42 317	39 670	44 764	29 413	49 040
3.Vj	45 207	43 215	46 164	33 046	52 639
4.Vj	46 738	44 843	46 595	34 868	55 943
2010 1.Vj	46 427	45 303	47 218	36 932	50 730
2.Vj	51 418	51 416	53 267	36 705	51 813
3.Vj	50 966	51 358	51 580	39 630	51 766
4.Vj	52 855	48 758	58 822	42 221	55 913
2011 1.Vj	51 762	51 248	54 166	45 819	50 229
2.Vj	53 789	53 333	56 197	42 730	53 432
Veränderung gegenüber dem Vorjahreszeitraum in Prozent					
2009	- 15,2	- 13,8	- 22,6	- 9,3	- 4,2
2010	15,5	19,7	17,1	21,3	1,5
2010 1.Vj	14,6	22,6	10,2	19,1	2,6
2.Vj	21,5	29,6	19,0	24,8	5,7
3.Vj	12,7	18,8	11,7	19,9	- 1,7
4.Vj	13,1	8,7	26,2	21,1	- 0,1
2011 1.Vj	11,5	13,1	14,7	24,1	- 1,0
2.Vj	4,6	3,7	5,5	16,4	3,1

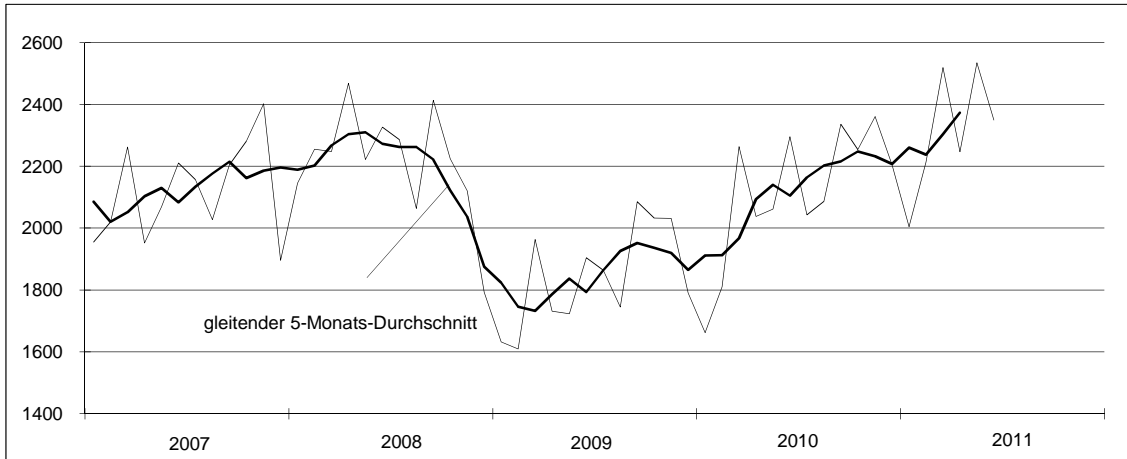
Quelle: Thüringer Landesamt für Statistik, eigene Berechnungen.

Betriebe von Unternehmen mit im Allgemeinen 50 Beschäftigten und mehr.

*) Bergbau und Gewinnung von Steinen und Erden, Verarbeitendes Gewerbe.

Umsatz und Beschäftigte in der Industrie

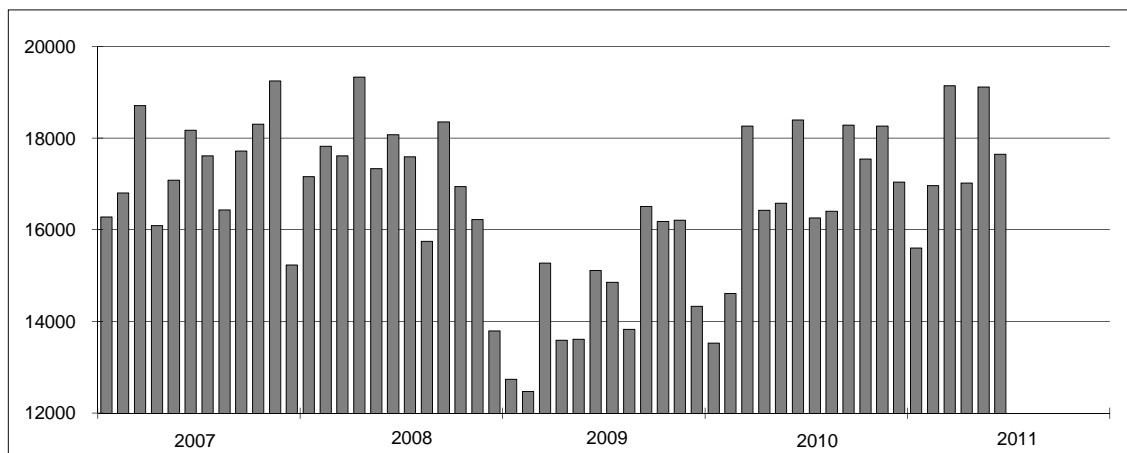
Umsatz (Mio Euro)



Beschäftigte (1000)



Umsatz je Beschäftigten (Euro)



5. Baugewerbe							
Zeit- raum	Bauhauptgewerbe 1)				Ausbaugewerbe 2)		
	Auftrags- eingang	Umsatz 3)	Beschäftigte	Umsatz je Beschäftigten	Umsatz 3)	Beschäftigte 4)	Umsatz je Beschäftigten
	Mio Euro		Anzahl	Euro	Mio Euro	Anzahl	Euro
2008	1 655,9	1 950,5	15 058	129 529	846,9	8 786	96 391
2009	1 824,9	1 949,4	15 128	128 859	831,3	8 939	93 007
2010	1 577,3	1 814,8	15 287	118 722	882,6	9 104	96 946
2009 1.Vj	294,7	256,2	14 166	18 082	159,5	8 816	18 088
2.Vj	611,3	482,0	14 903	32 345	190,2	8 955	21 243
3.Vj	523,8	600,4	15 483	38 776	224,2	9 118	24 593
4.Vj	395,1	610,8	15 959	38 273	257,4	8 865	29 036
2010 1.Vj	309,0	197,8	14 504	13 636	162,4	8 867	18 313
2.Vj	448,1	478,8	15 470	30 950	205,9	9 217	22 341
3.Vj	490,1	573,7	15 737	36 455	229,7	9 280	24 747
4.Vj	330,2	564,6	15 435	36 577	284,6	9 051	31 446
2011 1.Vj	280,8	275,1	14 358	19 163	175,7	9 076	19 355
2.Vj	480,5	525,8	15 069	34 889	222,9	9 272	24 043
Veränderung gegenüber dem Vorjahreszeitraum in Prozent							
2009	10,2	- 0,1	0,5	- 0,5	- 1,8	1,7	- 3,5
2010	- 13,6	- 6,9	1,0	- 7,9	6,2	1,8	4,2
2010 1.Vj	4,8	- 22,8	2,4	- 24,6	1,8	0,6	1,2
2.Vj	- 26,7	- 0,7	3,8	- 4,3	8,2	2,9	5,2
3.Vj	- 6,4	- 4,4	1,6	- 6,0	2,4	1,8	0,6
4.Vj	- 16,4	- 7,6	- 3,3	- 4,4	10,6	2,1	8,3
2011 1.Vj	- 9,1	39,1	- 1,0	40,5	8,2	2,4	5,7
2.Vj	7,2	9,8	- 2,6	12,7	8,3	0,6	7,6

Quelle: Thüringer Landesamt für Statistik.

Betriebe von Unternehmen mit im Allgemeinen 20 Beschäftigten und mehr.

1) Vorbereitende Baustellenarbeiten, Hoch- und Tiefbau.

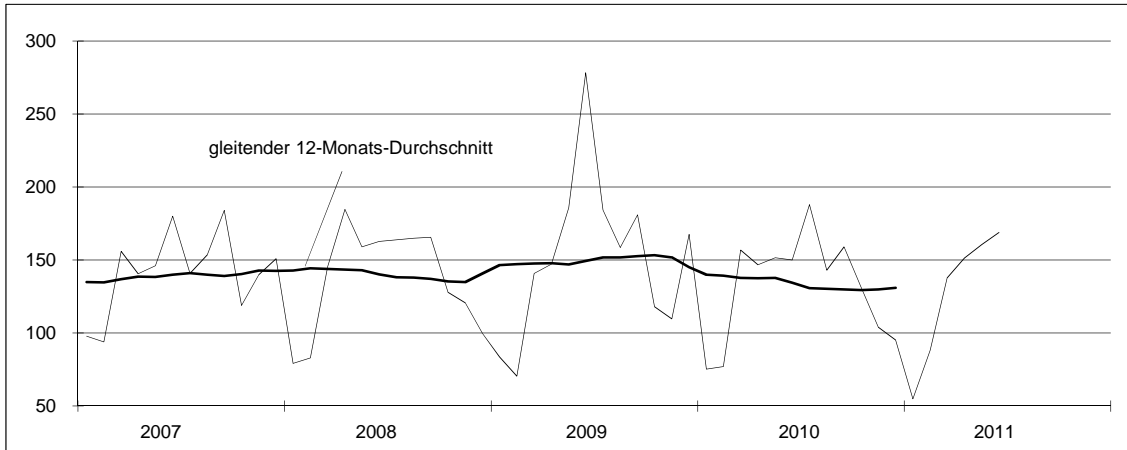
2) Bauinstallation, sonstiges Baugewerbe, Vermietung von Baumaschinen und -geräten mit Bedienungspersonal.

3) Ohne Umsatzsteuer.

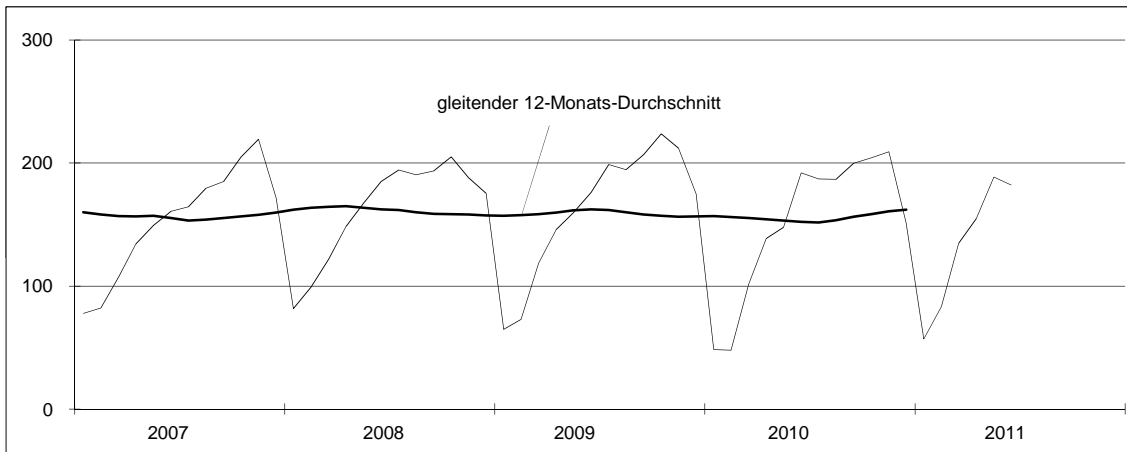
4) Anzahl am Quartalsende; Jahresdurchschnittswerte auf Basis der Quartalsergebnisse.

Bauhauptgewerbe

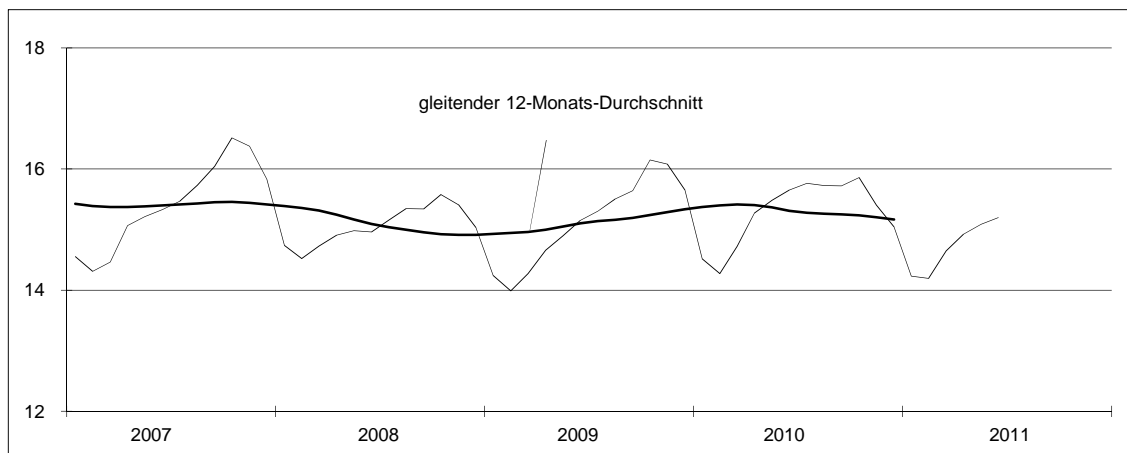
Auftragseingang (Mio Euro)



Umsatz (Mio Euro)



Beschäftigte (1000)



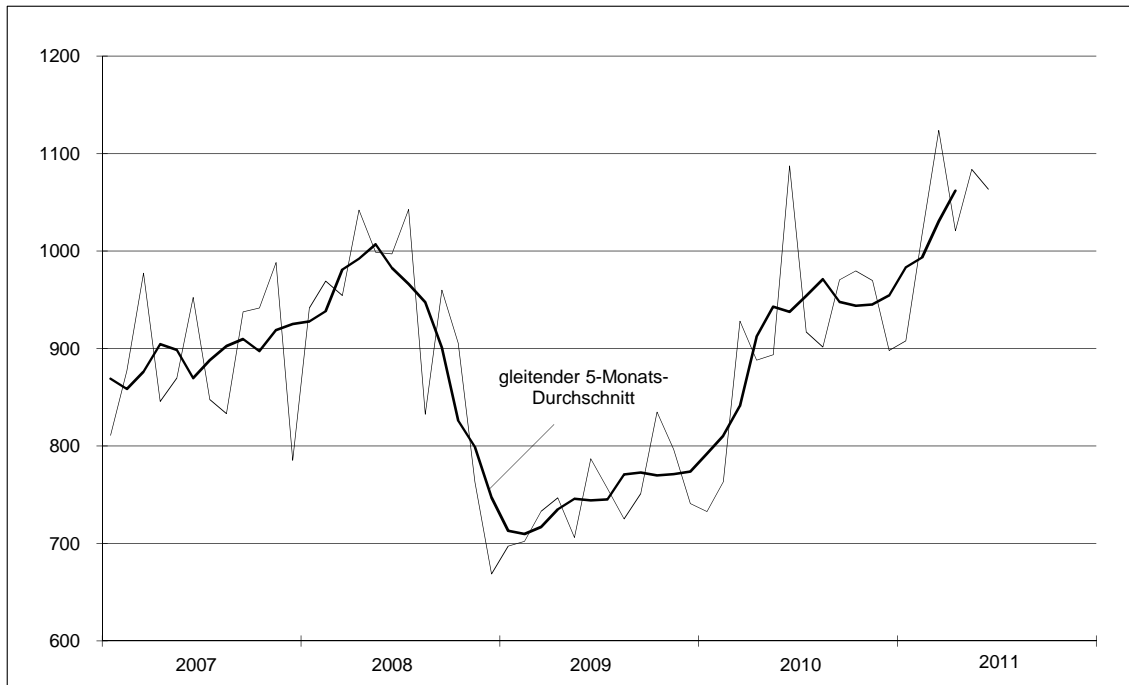
6. Außenhandel								
Zeit- raum	Ausfuhr				Einfuhr			
	ins- gesamt	darunter			ins- gesamt	darunter		
		Rohstoffe	Halbwaren	Fertigwaren		Rohstoffe	Halbwaren	Fertigwaren
Mio Euro								
2008	11 075,7	117,9	595,5	9 276,1	7 195,7	327,2	331,0	5 526,5
2009	8 977,6	94,1	438,2	7 336,0	5 756,6	342,6	186,9	4 038,2
2010	10 929,7	89,6	563,7	9 079,4	6 896,3	263,7	342,2	4 947,4
2009 1.Vj	2 132,6	20,6	97,0	1 730,3	1 511,4	133,0	35,2	1 037,0
2.Vj	2 240,0	24,4	111,5	1 832,5	1 457,7	83,0	45,5	1 033,9
3.Vj	2 232,7	26,3	107,1	1 827,9	1 374,5	74,1	43,1	951,6
4.Vj	2 372,3	22,8	122,6	1 945,4	1 413,1	52,5	63,1	1 015,8
2010 1.Vj	2 424,3	20,0	126,1	1 990,1	1 548,4	84,9	67,8	1 086,9
2.Vj	2 869,1	25,6	156,9	2 398,7	1 777,8	75,8	88,5	1 293,9
3.Vj	2 789,0	22,2	151,9	2 316,4	1 759,7	51,4	92,8	1 271,5
4.Vj	2 847,2	21,9	128,8	2 374,1	1 810,3	51,6	93,0	1 295,1
2011 1.Vj	3 049,1	22,7	145,9	2 625,8	1 965,5	111,6	91,6	1 448,5
2.Vj	3 167,7	25,5	151,4	2 635,1	2 009,2	61,5	92,7	1 436,1
Veränderung gegenüber dem Vorjahreszeitraum in Prozent								
2009	- 18,9	- 20,2	- 26,4	- 20,9	- 20,0	4,7	- 43,5	- 26,9
2010	21,7	- 4,8	28,6	23,8	19,8	- 23,0	83,0	22,5
2010 1.Vj	13,7	- 3,1	30,0	15,0	2,4	- 36,2	92,5	4,8
2.Vj	28,1	4,7	40,7	30,9	22,0	- 8,6	94,8	25,1
3.Vj	24,9	- 15,7	41,8	26,7	28,0	- 30,6	115,3	33,6
4.Vj	20,0	- 3,8	5,1	22,0	28,1	- 1,7	47,3	27,5
2011 1.Vj	25,8	13,7	15,7	31,9	26,9	31,5	35,0	33,3
2.Vj	10,4	- 0,1	- 3,5	9,9	13,0	- 18,8	4,7	11,0

Quelle: Thüringer Landesamt für Statistik.

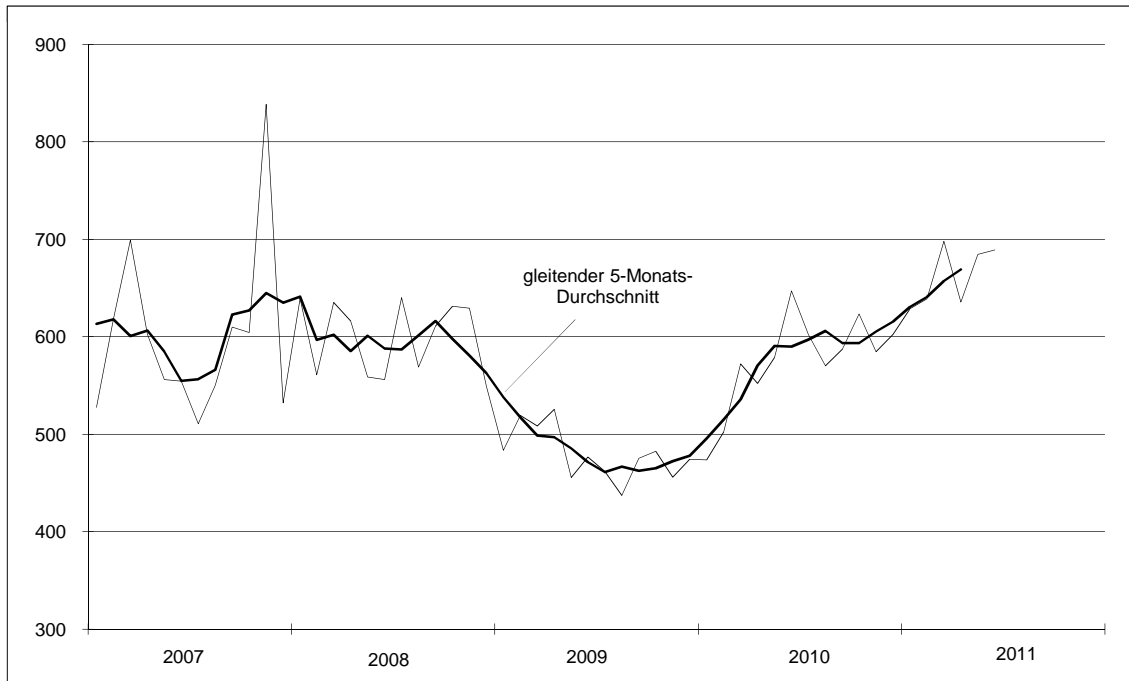
Hinweis: Abweichungen der Jahresergebnisse von den Summen der Monats- bzw. Quartalergebnisse beruhen auf nachträglichen Korrekturen, die nur für die Jahreswerte vorgenommen wurden.

Außenhandel

Ausfuhr (Mio Euro)



Einfuhr (Mio Euro)



7. Arbeitsmarkt

Zeitraum	Sozial- versicherungs- pflichtig Beschäftigte 1)	Arbeitslose	Arbeitslosen- quote 2)	Offene Stellen	Arbeitsmarktpolitische Instrumente		
					Förderung der Berufs- ausbildung	Förderung abh. Beschäftigung und der Selbständigkeit	Arbeits- gelegenheiten nach § 16d SGB II
					Anzahl	%	Anzahl
2008	734 886	135 202	12,4	9 438	12 346	17 880	15 014
2009	725 657	136 035	12,6	8 129	13 099	16 938	14 797
2010	736 985	117 065	10,9	10 811	16 621	16 763	14 507
2009 1.Vj	717 580	150 007	13,8	7 675	13 776	16 010	13 408
2.Vj	721 643	142 092	13,1	8 196	14 329	16 605	14 973
3.Vj	730 756	131 680	12,2	8 447	11 292	17 160	15 891
4.Vj	732 651	120 363	11,1	8 199	12 998	17 979	14 916
2010 1.Vj	717 010	139 530	12,9	8 879	15 863	17 155	11 768
2.Vj	734 469	119 533	11,1	10 906	18 024	17 718	13 703
3.Vj	746 958	108 073	10,1	11 749	15 577	16 738	16 762
4.Vj	749 501	101 122	9,5	11 709	17 020	15 442	15 795
2011 1.Vj	735 173	121 717	11,4	11 982	18 002	13 757	7 952
2.Vj	749 200	103 517	9,7	13 966	18 683	13 606	8 301
Veränderung gegenüber dem Vorjahreszeitraum in Prozent							
2009	- 1,3	0,6	x	- 13,9	6,1	- 5,3	- 1,4
2010	1,6	- 13,9	x	33,0	26,9	- 1,0	- 2,0
2010 1.Vj	- 0,1	- 7,0	x	15,7	15,2	7,2	- 12,2
2.Vj	1,8	- 15,9	x	33,1	25,8	6,7	- 8,5
3.Vj	2,2	- 17,9	x	39,1	37,9	- 2,5	5,5
4.Vj	2,3	- 16,0	x	42,8	30,9	- 14,1	5,9
2011 1.Vj	2,5	- 12,8	x	34,9	13,5	- 19,8	- 32,4
2.Vj	2,0	- 13,4	x	28,1	3,7	- 23,2	- 39,4

Quelle: Bundesagentur für Arbeit, Regionaldirektion Sachsen-Anhalt-Thüringen.

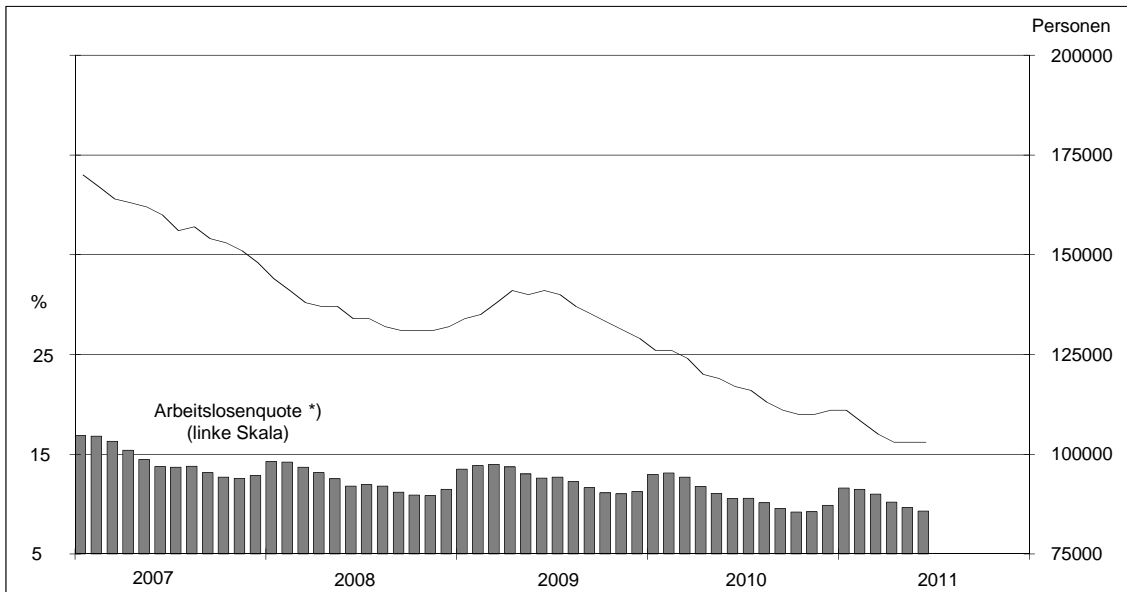
Durchschnittswerte auf Basis der Monatsergebnisse.

1) Auf Basis von Monatswerten, wobei die jeweils letzten vier Monatswerte hochgerechnet sind.

2) Arbeitslose in % der abhängigen zivilen Erwerbspersonen.

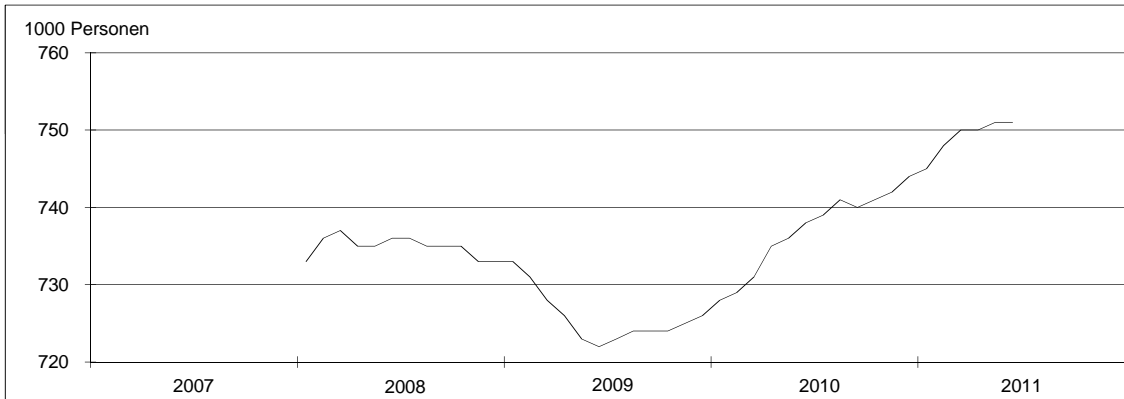
Arbeitsmarkt

Arbeitslose (saisonbereinigt)

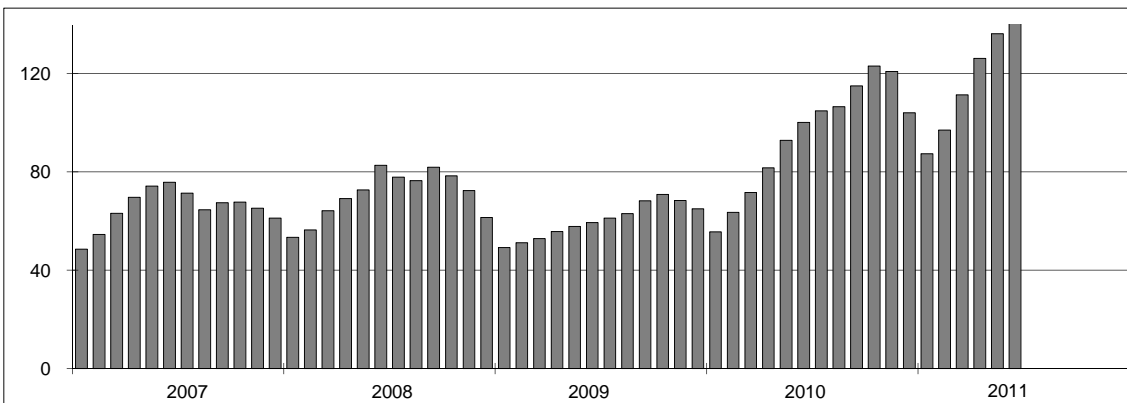


*) Arbeitslose (Ursprungswerte) in Prozent der abhängigen zivilen Erwerbspersonen.

Sozialversicherungspflichtig Beschäftigte (saisonbereinigt)



Offene Stellen je 1000 Arbeitslose



8. Verbraucherpreisindex							
Zeitraum	Ins-gesamt	Darunter					
		Nahrungs-mittel 1)	Bekleidung und Schuhe	Wohnung 2)	Hausrat 3)	Verkehr	Freizeit und Kultur
Gewichtung	1 000	103,6	48,9	308,0	55,9	131,9	115,7
Index, 2005 = 100							
2008	106,3	111,7	99,3	108,1	102,2	110,7	100,0
2009	106,4	110,6	99,6	108,2	103,6	108,4	101,4
2010	107,4	111,6	102,1	108,7	103,2	112,5	101,4
2009 1.Vj	106,2	112,8	99,2	108,5	103,4	106,3	100,7
2.Vj	106,3	111,5	99,0	108,2	103,9	108,3	100,3
3.Vj	106,6	109,2	98,4	108,1	103,8	109,4	102,7
4.Vj	106,5	108,8	101,8	107,9	103,1	109,7	101,9
2010 1.Vj	106,8	110,8	101,1	108,2	103,3	111,2	100,9
2.Vj	107,2	111,9	101,3	108,6	103,2	113,2	99,6
3.Vj	107,6	111,4	101,0	108,8	103,3	112,7	102,6
4.Vj	108,0	112,1	105,0	109,3	103,2	113,0	102,5
2011 1.Vj	108,8	114,9	103,2	110,3	103,5	115,3	101,7
2.Vj	109,6	116,1	104,1	110,9	104,0	117,4	101,9
Veränderung gegenüber dem Vorjahreszeitraum in Prozent							
2009	0,1	- 1,0	0,3	0,1	1,4	- 2,1	1,4
2010	0,9	0,9	2,5	0,5	- 0,4	3,8	0,0
2010 1.Vj	0,6	- 1,7	1,9	- 0,3	- 0,1	4,6	0,3
2.Vj	0,8	0,4	2,3	0,4	- 0,7	4,6	- 0,7
3.Vj	0,9	2,0	2,6	0,6	- 0,5	3,0	- 0,1
4.Vj	1,4	3,0	3,1	1,3	0,0	2,9	0,7
2011 1.Vj	1,9	3,6	2,0	1,9	0,2	3,7	0,8
2.Vj	2,3	3,7	2,7	2,1	0,8	3,7	2,3

Quelle: Thüringer Landesamt für Statistik.

Durchschnittswerte auf Basis der Monatsergebnisse.

1) Einschließlich alkoholfreie Getränke.

2) Wohnungsmieten einschließlich Nebenkosten, Haushaltsenergie und laufende Instandhaltung der Wohnung.

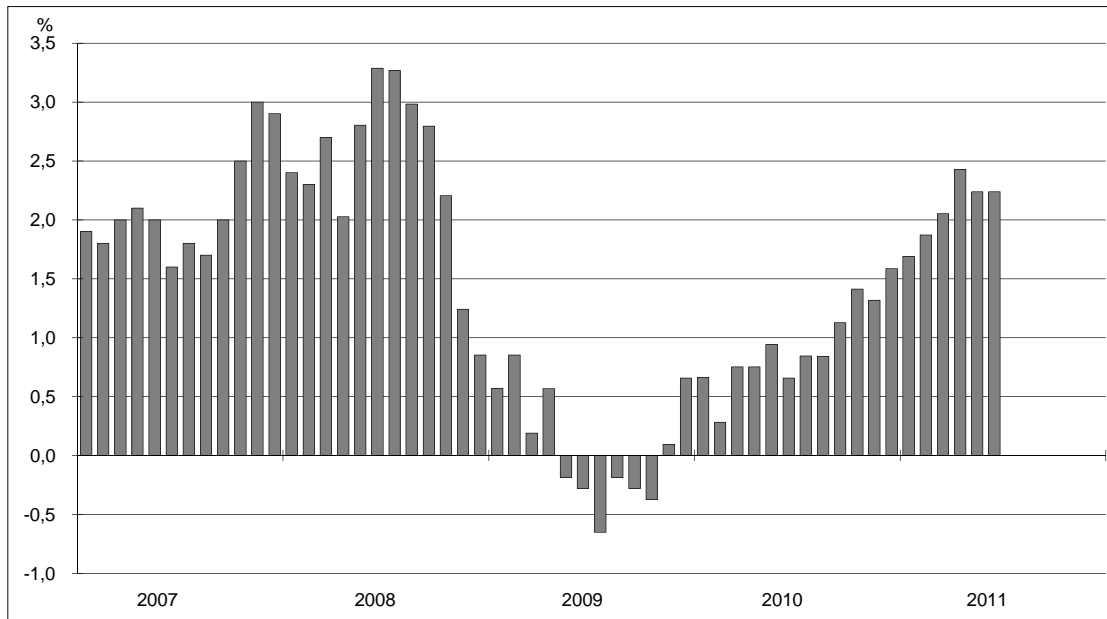
3) Einschließlich laufende Instandhaltung.

9. Gewerbebeanmeldungen und -abmeldungen									
Zeit- raum	Gewerbebeanmeldungen				Gewerbeabmeldungen				Saldo ins- gesamt
	ins- gesamt	davon			ins- gesamt	davon			
		Verarbei- tendes Gewerbe	Bau- gewerbe	Handel und Gast- gewerbe		Verarbei- tendes Gewerbe	Bau- gewerbe	Handel und Gast- gewerbe	
Anzahl									
2008	18 007	838	1 738	5 923	17 635	827	1 668	6 819	372
2009	18 451	784	1 803	6 144	17 320	740	1 614	6 548	1 131
2010	17 158	747	1 751	5 387	16 640	698	1 673	6 077	518
2009 1.Vj	4 874	195	480	1 706	4 834	215	480	1 933	40
2.Vj	4 586	181	498	1 545	3 970	164	377	1 494	616
3.Vj	4 547	183	475	1 405	3 902	152	320	1 384	645
4.Vj	4 444	225	350	1 488	4 614	209	437	1 737	- 170
2010 1.Vj	4 654	189	485	1 495	4 560	194	492	1 619	94
2.Vj	4 345	175	476	1 323	3 800	154	368	1 386	545
3.Vj	4 227	190	469	1 222	3 780	151	352	1 370	447
4.Vj	3 932	193	321	1 347	4 500	199	461	1 702	- 568
2011 1.Vj	4 360	218	535	1 358	4 309	212	482	1 506	51
2.Vj	3 820	155	455	1 194	3 526	138	399	1 206	294
Veränderung gegenüber dem Vorjahreszeitraum in Prozent									
2009	2,5	- 6,4	3,7	3,7	- 1,8	- 10,5	- 3,2	- 4,0	x
2010	- 7,0	- 4,7	- 2,9	- 12,3	- 3,9	- 5,7	3,7	- 7,2	x
2010 1.Vj	- 4,5	- 3,1	1,0	- 12,4	- 5,7	- 9,8	2,5	- 16,2	x
2.Vj	- 5,3	- 3,3	- 4,4	- 14,4	- 4,3	- 6,1	- 2,4	- 7,2	x
3.Vj	- 7,0	3,8	- 1,3	- 13,0	- 3,1	- 0,7	10,0	- 1,0	x
4.Vj	- 11,5	- 14,2	- 8,3	- 9,5	- 2,5	- 4,8	5,5	- 2,0	x
2011 1.Vj	- 6,3	15,3	10,3	- 9,2	- 5,5	9,3	- 2,0	- 7,0	x
2.Vj	- 12,1	- 11,4	- 4,4	- 9,8	- 7,2	- 10,4	8,4	- 13,0	x

Quelle: Thüringer Landesamt für Statistik.

Verbraucherpreisindex

Veränderung gegenüber dem Vorjahresmonat in Prozent



Saldo der Gewerbeanmeldungen und -abmeldungen

