

# Wirtschaftliche Lage im Freistaat Thüringen

Tabellen und Schaubilder

# INHALT

|   | Seite |
|---|-------|
| <b>Thüringen</b>                              |       |
| <b>Tabellen</b>                               |       |
| 1 Auftragseingang im Verarbeitenden Gewerbe   | 3     |
| 2 Umsatz in der Industrie                     | 5     |
| 3 Beschäftigte in der Industrie               | 6     |
| 4 Umsatz je Beschäftigten in der Industrie    | 7     |
| 5 Baugewerbe                                  | 9     |
| 6 Außenhandel                                 | 11    |
| 7 Arbeitsmarkt                                | 13    |
| 8 Verbraucherpreisindex                       | 15    |
| 9 Gewerbeanmeldungen und -abmeldungen         | 16    |
| <b>Schaubilder</b>                            |       |
| Auftragseingang im Verarbeitenden Gewerbe     | 4     |
| Umsatz und Beschäftigte in der Industrie      | 8     |
| Bauhauptgewerbe                               | 10    |
| Außenhandel                                   | 12    |
| Arbeitsmarkt                                  | 14    |
| Verbraucherpreisindex                         | 17    |
| Saldo der Gewerbeanmeldungen und -abmeldungen | 17    |

| 1. Auftragseingang im Verarbeitenden Gewerbe           |                |                      |                       |                                 |                         |                      |                       |
|--|----------------|----------------------|-----------------------|---------------------------------|-------------------------|----------------------|-----------------------|
| Zeit-<br>raum  | Ins-<br>gesamt | Davon                |                       | Produzenten von                 |                         |                      |                       |
|  |                | Inlands-<br>aufträge | Auslands-<br>aufträge | Vorleistungs-<br>gütern/Energie | Investitions-<br>gütern | Gebrauchs-<br>gütern | Verbrauchs-<br>gütern |
| Volumenindex, 2010 = 100                               |                |                      |                       |                                 |                         |                      |                       |
| 2013   | 103,4          | 104,1                | 102,0                 | 99,4                            | 105,1                   | 126,5                | 109,7                 |
| 2014   | 109,0          | 109,8                | 107,5                 | 103,9                           | 112,2                   | 127,8                | 116,0                 |
| 2015   | 113,6          | 115,2                | 110,5                 | 109,8                           | 115,3                   | 140,0                | 110,2                 |
| 2014 1.Vj  | 114,2          | 113,0                | 116,5                 | 102,7                           | 123,3                   | 130,9                | 127,7                 |
| 2.Vj   | 109,2          | 109,5                | 108,7                 | 106,2                           | 110,4                   | 129,5                | 112,8                 |
| 3.Vj   | 108,0          | 112,0                | 100,2                 | 106,0                           | 108,1                   | 126,9                | 115,5                 |
| 4.Vj   | 104,7          | 104,8                | 104,4                 | 100,8                           | 106,8                   | 124,0                | 107,9                 |
| 2015 1.Vj  | 117,9          | 118,4                | 116,9                 | 111,1                           | 124,5                   | 116,7                | 117,8                 |
| 2.Vj   | 112,8          | 113,4                | 111,6                 | 107,6                           | 115,9                   | 140,4                | 102,0                 |
| 3.Vj   | 110,4          | 112,8                | 105,8                 | 107,6                           | 110,0                   | 146,7                | 117,5                 |
| 4.Vj   | 113,3          | 116,2                | 107,7                 | 112,8                           | 110,8                   | 156,1                | 103,5                 |
| 2016 1.Vj  | 122,1          | 119,9                | 126,4                 | 112,6                           | 130,7                   | 134,1                | 111,9                 |
| 2.Vj   | 121,7          | 121,2                | 122,5                 | 112,9                           | 129,2                   | 137,1                | 112,2                 |
| Veränderung gegenüber dem Vorjahreszeitraum in Prozent |                |                      |                       |                                 |                         |                      |                       |
| 2014   | 5,4            | 5,5                  | 5,3                   | 4,5                             | 6,7                     | 1,0                  | 5,7                   |
| 2015   | 4,2            | 4,9                  | 2,8                   | 5,6                             | 2,8                     | 9,5                  | -5,0                  |
| 2015 1.Vj  | 3,2            | 4,8                  | 0,3                   | 8,1                             | 0,9                     | -10,8                | -7,7                  |
| 2.Vj   | 3,3            | 3,6                  | 2,7                   | 1,4                             | 5,0                     | 8,4                  | -9,6                  |
| 3.Vj   | 2,2            | 0,7                  | 5,6                   | 1,5                             | 1,8                     | 15,6                 | 1,7                   |
| 4.Vj   | 8,2            | 10,8                 | 3,2                   | 11,9                            | 3,7                     | 25,9                 | -4,0                  |
| 2016 1.Vj  | 3,6            | 1,2                  | 8,2                   | 1,4                             | 5,0                     | 14,9                 | -5,0                  |
| 2.Vj   | 7,9            | 6,9                  | 9,8                   | 4,9                             | 11,4                    | -2,3                 | 10,0                  |

Quelle: Thüringer Landesamt für Statistik.

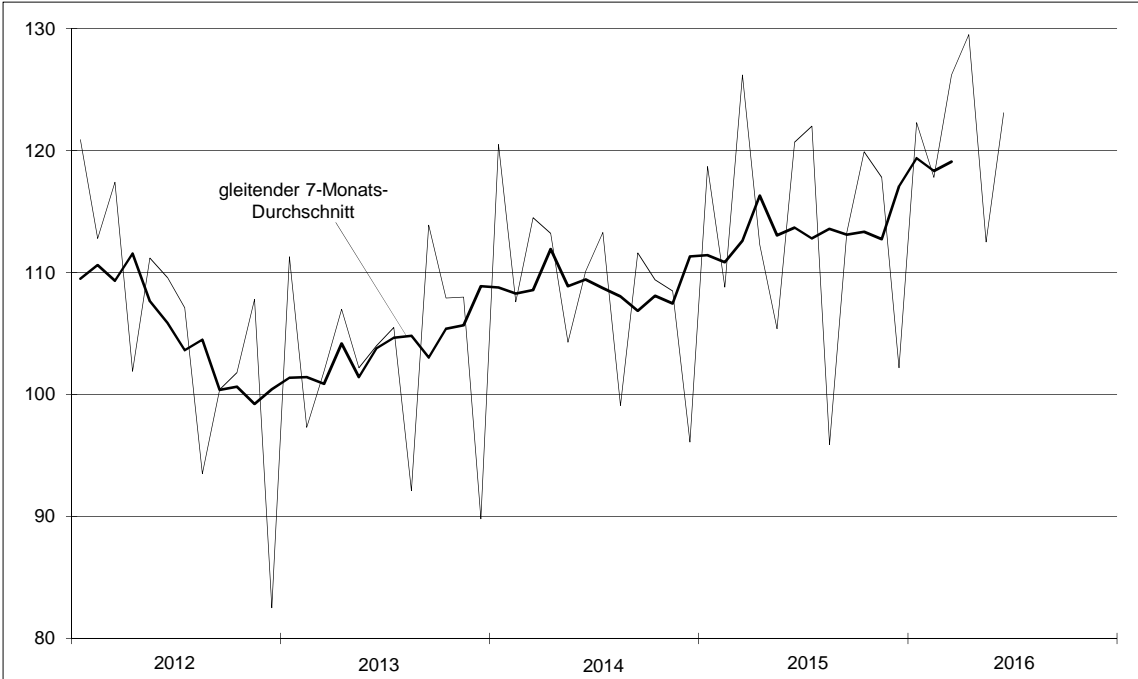
Betriebe von Unternehmen mit im Allgemeinen 50 Beschäftigten und mehr.

Durchschnittswerte auf Basis der Monatsergebnisse.

## Auftragseingang im Verarbeitenden Gewerbe

Volumenindex, 2010 = 100

### Insgesamt



### Inlands- und Auslandsaufträge, gleitende 7-Monats-Durchschnitte



| 2. Umsatz in der Industrie *)                          |                |                                 |                         |                      |                       |                        |
|--|----------------|---------------------------------|-------------------------|----------------------|-----------------------|------------------------|
| Zeit-<br>raum  | Ins-<br>gesamt | Davon Produzenten von           |                         |                      |                       | Nachrichtlich          |
|  |                | Vorleistungs-<br>gütern/Energie | Investitions-<br>gütern | Gebrauchs-<br>gütern | Verbrauchs-<br>gütern | Export-<br>quote<br>1) |
| Mio Euro   |                |                                 |                         |                      |                       |                        |
| 2013   | 27 998,4       | 12 441,7                        | 9 426,0                 | 1 181,5              | 4 679,3               | 31,9                   |
| 2014   | 28 537,1       | 12 684,3                        | 10 030,0                | 1 177,2              | 4 645,6               | 32,3                   |
| 2015   | 29 236,0       | 12 959,9                        | 10 501,5                | 1 242,6              | 4 532,1               | 32,9                   |
| 2014 1.Vj  | 6 995,8        | 3 142,7                         | 2 459,3                 | 291,6                | 1 102,1               | 33,2                   |
| 2.Vj   | 7 227,5        | 3 249,8                         | 2 560,4                 | 281,7                | 1 135,5               | 32,7                   |
| 3.Vj   | 7 200,1        | 3 245,9                         | 2 487,8                 | 293,6                | 1 172,8               | 31,5                   |
| 4.Vj   | 7 113,7        | 3 045,9                         | 2 522,4                 | 310,2                | 1 235,2               | 31,7                   |
| 2015 1.Vj  | 7 216,3        | 3 216,4                         | 2 608,0                 | 282,9                | 1 109,0               | 33,6                   |
| 2.Vj   | 7 385,0        | 3 270,6                         | 2 698,3                 | 306,4                | 1 109,6               | 33,7                   |
| 3.Vj   | 7 430,9        | 3 287,2                         | 2 651,6                 | 330,2                | 1 161,8               | 32,6                   |
| 4.Vj   | 7 203,9        | 3 185,6                         | 2 543,6                 | 323,1                | 1 151,6               | 31,9                   |
| 2016 1.Vj  | 7 206,7        | 3 169,4                         | 2 616,6                 | 321,9                | 1 098,7               | 33,6                   |
| 2.Vj   | 7 679,5        | 3 384,3                         | 2 826,5                 | 330,5                | 1 138,3               | 33,6                   |
| Veränderung gegenüber dem Vorjahreszeitraum in Prozent |                |                                 |                         |                      |                       |                        |
| 2014   | 1,9            | 2,0                             | 6,4                     | - 0,4                | - 0,7                 | x                      |
| 2015   | 2,4            | 2,2                             | 4,7                     | 5,6                  | - 2,4                 | x                      |
| 2015 1.Vj  | 3,2            | 2,3                             | 6,0                     | - 3,0                | 0,6                   | x                      |
| 2.Vj   | 2,2            | 0,6                             | 5,4                     | 8,8                  | - 2,3                 | x                      |
| 3.Vj   | 3,2            | 1,3                             | 6,6                     | 12,5                 | - 0,9                 | x                      |
| 4.Vj   | 1,3            | 4,6                             | 0,8                     | 4,2                  | - 6,8                 | x                      |
| 2016 1.Vj  | - 0,1          | - 1,5                           | 0,3                     | 13,8                 | - 0,9                 | x                      |
| 2.Vj   | 4,0            | 3,5                             | 4,8                     | 7,8                  | 2,6                   | x                      |

Quelle: Thüringer Landesamt für Statistik.

Betriebe von Unternehmen mit im Allgemeinen 50 Beschäftigten und mehr.

\*) Bergbau und Gewinnung von Steinen und Erden, Verarbeitendes Gewerbe.

1) Anteil des Auslandsumsatzes am Gesamtumsatz in Prozent.

| 3. Beschäftigte in der Industrie *)                    |                |                                 |                         |                      |                       |
|--|----------------|---------------------------------|-------------------------|----------------------|-----------------------|
| Zeit-<br>raum  | Ins-<br>gesamt | Davon Produzenten von           |                         |                      |                       |
|  |                | Vorleistungs-<br>gütern/Energie | Investitions-<br>gütern | Gebrauchs-<br>gütern | Verbrauchs-<br>gütern |
| Anzahl   |                |                                 |                         |                      |                       |
| 2013   | 137 983        | 64 877                          | 44 514                  | 6 426                | 22 166                |
| 2014   | 139 367        | 65 217                          | 45 619                  | 6 326                | 22 205                |
| 2015   | 140 409        | 65 621                          | 46 650                  | 6 205                | 21 933                |
| 2014 1.Vj  | 138 557        | 64 921                          | 44 857                  | 6 335                | 22 444                |
| 2.Vj   | 138 540        | 64 545                          | 45 528                  | 6 306                | 22 162                |
| 3.Vj   | 140 081        | 65 707                          | 45 918                  | 6 328                | 22 127                |
| 4.Vj   | 140 289        | 65 695                          | 46 172                  | 6 336                | 22 086                |
| 2015 1.Vj  | 139 249        | 64 994                          | 46 232                  | 6 213                | 21 809                |
| 2.Vj   | 139 755        | 65 339                          | 46 418                  | 6 227                | 21 770                |
| 3.Vj   | 141 330        | 66 073                          | 46 973                  | 6 170                | 22 114                |
| 4.Vj   | 141 302        | 66 076                          | 46 978                  | 6 210                | 22 038                |
| 2016 1.Vj  | 141 215        | 66 784                          | 46 070                  | 5 924                | 22 437                |
| 2.Vj   | 141 967        | 67 239                          | 46 256                  | 5 884                | 22 588                |
| Veränderung gegenüber dem Vorjahreszeitraum in Prozent |                |                                 |                         |                      |                       |
| 2014   | 1,0            | 0,5                             | 2,5                     | - 1,6                | 0,2                   |
| 2015   | 0,7            | 0,6                             | 2,3                     | - 1,9                | - 1,2                 |
| 2015 1.Vj  | 0,5            | 0,1                             | 3,1                     | - 1,9                | - 2,8                 |
| 2.Vj   | 0,9            | 1,2                             | 2,0                     | - 1,2                | - 1,8                 |
| 3.Vj   | 0,9            | 0,6                             | 2,3                     | - 2,5                | - 0,1                 |
| 4.Vj   | 0,7            | 0,6                             | 1,7                     | - 2,0                | - 0,2                 |
| 2016 1.Vj  | 1,4            | 2,8                             | - 0,4                   | - 4,7                | 2,9                   |
| 2.Vj   | 1,6            | 2,9                             | - 0,3                   | - 5,5                | 3,8                   |

Quelle: Thüringer Landesamt für Statistik.

Betriebe von Unternehmen mit im Allgemeinen 50 Beschäftigten und mehr.

Durchschnittswerte auf Basis der Monatsergebnisse.

\*) Bergbau und Gewinnung von Steinen und Erden, Verarbeitendes Gewerbe.

| 4. Umsatz je Beschäftigten in der Industrie *)         |                |                                 |                         |                      |                       |
|--|----------------|---------------------------------|-------------------------|----------------------|-----------------------|
| Zeit-<br>raum  | Ins-<br>gesamt | Davon Produzenten von           |                         |                      |                       |
|  |                | Vorleistungs-<br>gütern/Energie | Investitions-<br>gütern | Gebrauchs-<br>gütern | Verbrauchs-<br>gütern |
| Euro   |                |                                 |                         |                      |                       |
| 2013   | 202 913        | 191 774                         | 211 753                 | 183 873              | 211 102               |
| 2014   | 204 763        | 194 495                         | 219 864                 | 186 082              | 209 219               |
| 2015   | 208 220        | 197 496                         | 225 110                 | 200 257              | 206 635               |
| 2014 1.Vj  | 50 490         | 48 408                          | 54 825                  | 46 038               | 49 106                |
| 2.Vj   | 52 169         | 50 350                          | 56 239                  | 44 678               | 51 239                |
| 3.Vj   | 51 399         | 49 399                          | 54 179                  | 46 394               | 53 003                |
| 4.Vj   | 50 708         | 46 365                          | 54 631                  | 48 962               | 55 925                |
| 2015 1.Vj  | 51 823         | 49 488                          | 56 411                  | 45 526               | 50 850                |
| 2.Vj   | 52 842         | 50 056                          | 58 130                  | 49 209               | 50 969                |
| 3.Vj   | 52 578         | 49 751                          | 56 449                  | 53 520               | 52 539                |
| 4.Vj   | 50 982         | 48 211                          | 54 144                  | 52 029               | 52 258                |
| 2016 1.Vj  | 51 033         | 47 457                          | 56 797                  | 54 339               | 48 969                |
| 2.Vj   | 54 094         | 50 332                          | 61 105                  | 56 163               | 50 393                |
| Veränderung gegenüber dem Vorjahreszeitraum in Prozent |                |                                 |                         |                      |                       |
| 2014   | 0,9            | 1,4                             | 3,8                     | 1,2                  | - 0,9                 |
| 2015   | 1,7            | 1,5                             | 2,4                     | 7,6                  | - 1,2                 |
| 2015 1.Vj  | 2,6            | 2,2                             | 2,9                     | - 1,1                | 3,6                   |
| 2.Vj   | 1,3            | - 0,6                           | 3,4                     | 10,1                 | - 0,5                 |
| 3.Vj   | 2,3            | 0,7                             | 4,2                     | 15,4                 | - 0,9                 |
| 4.Vj   | 0,5            | 4,0                             | - 0,9                   | 6,3                  | - 6,6                 |
| 2016 1.Vj  | - 1,5          | - 4,1                           | 0,7                     | 19,4                 | - 3,7                 |
| 2.Vj   | 2,4            | 0,6                             | 5,1                     | 14,1                 | - 1,1                 |

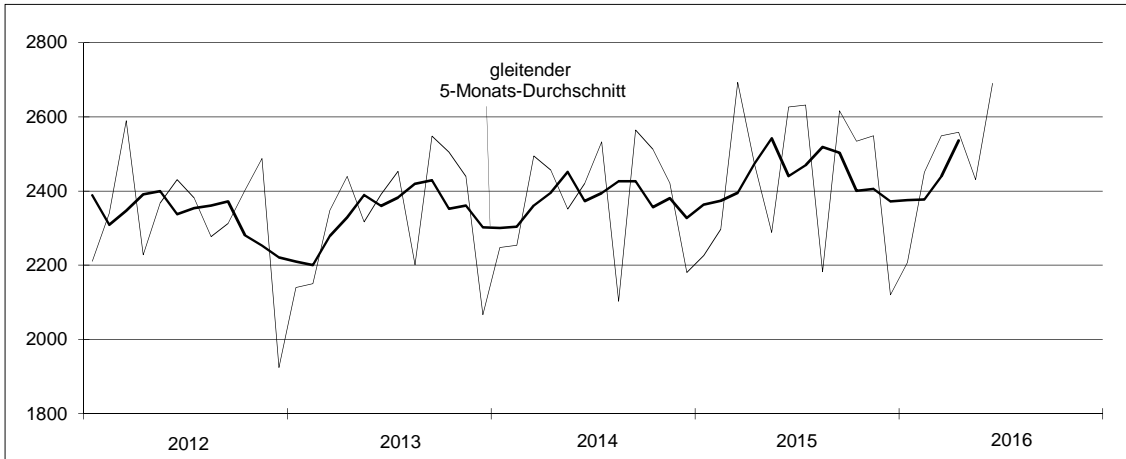
Quelle: Thüringer Landesamt für Statistik, eigene Berechnungen.

Betriebe von Unternehmen mit im Allgemeinen 50 Beschäftigten und mehr.

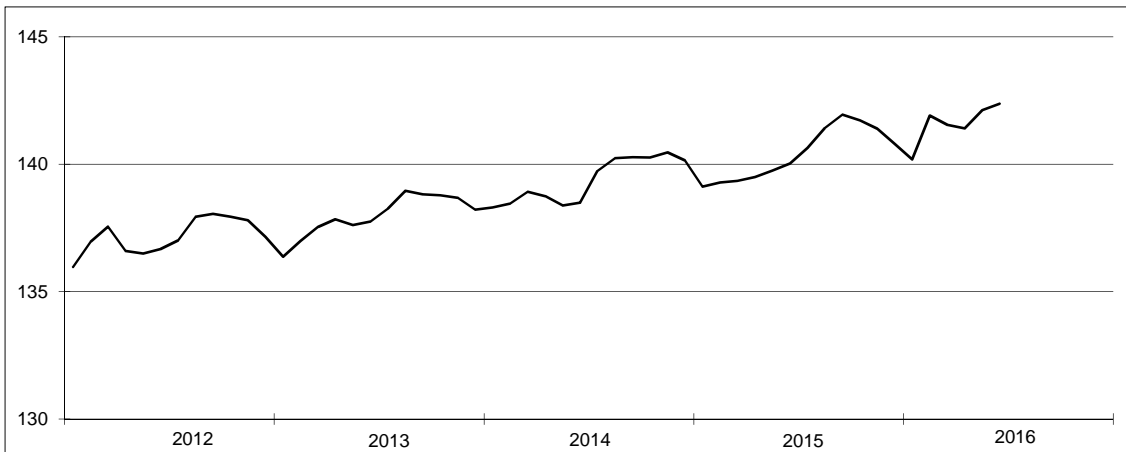
\*) Bergbau und Gewinnung von Steinen und Erden, Verarbeitendes Gewerbe.

## Umsatz und Beschäftigte in der Industrie

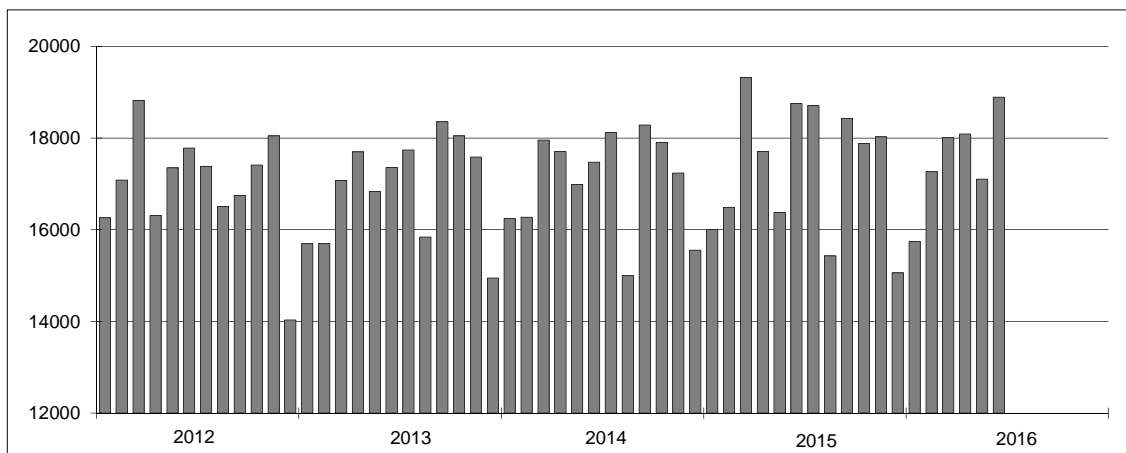
Umsatz (Mio Euro)



Beschäftigte (1000)



Umsatz je Beschäftigten (Euro)





| 5. Baugewerbe  |                      |              |              |                            |                  |                    |                            |
|--|----------------------|--------------|--------------|----------------------------|------------------|--------------------|----------------------------|
| Zeit-<br>raum  | Bauhauptgewerbe 1)   |              |              |                            | Ausbaugewerbe 2) |                    |                            |
|  | Auftrags-<br>eingang | Umsatz<br>3) | Beschäftigte | Umsatz je<br>Beschäftigten | Umsatz<br>3)     | Beschäftigte<br>4) | Umsatz je<br>Beschäftigten |
|  | Mio Euro             |              | Anzahl       | Euro                       | Mio Euro         | Anzahl             | Euro                       |
| 2013   | 1 733,4              | 1 973,8      | 14 908       | 132 399                    | 990,7            | 9 696              | 102 178                    |
| 2014   | 1 670,3              | 2 038,7      | 14 416       | 141 417                    | 1 048,3          | 9 748              | 107 537                    |
| 2015   | 1 634,7              | 1 967,4      | 13 985       | 140 680                    | 1 028,9          | 9 341              | 110 159                    |
| 2014 1.Vj  | 320,7                | 323,0        | 14 051       | 22 989                     | 200,4            | 9 647              | 20 776                     |
| 2.Vj   | 514,6                | 502,0        | 14 465       | 34 703                     | 253,0            | 9 766              | 25 905                     |
| 3.Vj   | 488,1                | 593,1        | 14 635       | 40 529                     | 258,9            | 9 863              | 26 250                     |
| 4.Vj   | 346,9                | 620,6        | 14 514       | 42 756                     | 336,0            | 9 716              | 34 577                     |
| 2015 1.Vj  | 347,7                | 300,6        | 13 608       | 22 091                     | 195,4            | 9 350              | 20 896                     |
| 2.Vj   | 470,2                | 497,0        | 14 159       | 35 104                     | 236,6            | 9 222              | 25 660                     |
| 3.Vj   | 456,0                | 569,2        | 14 096       | 40 379                     | 260,6            | 9 415              | 27 678                     |
| 4.Vj   | 360,8                | 600,6        | 14 078       | 42 662                     | 336,3            | 9 375              | 35 876                     |
| 2016 1.Vj  | 389,4                | 310,1        | 13 122       | 23 629                     | 192,9            | 8 945              | 21 563                     |
| 2.Vj   | 537,9                | 528,4        | 13 552       | 38 993                     | 254,2            | 9 045              | 28 106                     |
| Veränderung gegenüber dem Vorjahreszeitraum in Prozent |                      |              |              |                            |                  |                    |                            |
| 2014   | - 3,6                | 3,3          | - 3,3        | 6,8                        | 5,8              | 0,5                | 5,2                        |
| 2015   | - 2,1                | - 3,5        | - 3,0        | - 0,5                      | - 1,8            | - 4,2              | 2,4                        |
| 2015 1.Vj  | 8,4                  | - 6,9        | - 3,2        | - 3,9                      | - 2,5            | - 3,1              | 0,6                        |
| 2.Vj   | - 8,6                | - 1,0        | - 2,1        | 1,2                        | - 6,5            | - 5,6              | - 0,9                      |
| 3.Vj   | - 6,6                | - 4,0        | - 3,7        | - 0,4                      | 0,7              | - 4,5              | 5,4                        |
| 4.Vj   | 4,0                  | - 3,2        | - 3,0        | - 0,2                      | 0,1              | - 3,5              | 3,8                        |
| 2016 1.Vj  | 12,0                 | 3,1          | - 3,6        | 7,0                        | - 1,3            | - 4,3              | 3,2                        |
| 2.Vj   | 14,4                 | 6,3          | - 4,3        | 11,1                       | 7,4              | - 1,9              | 9,5                        |

Quelle: Thüringer Landesamt für Statistik.

Betriebe von Unternehmen mit im Allgemeinen 20 Beschäftigten und mehr.

1) Vorbereitende Baustellenarbeiten, Hoch- und Tiefbau.

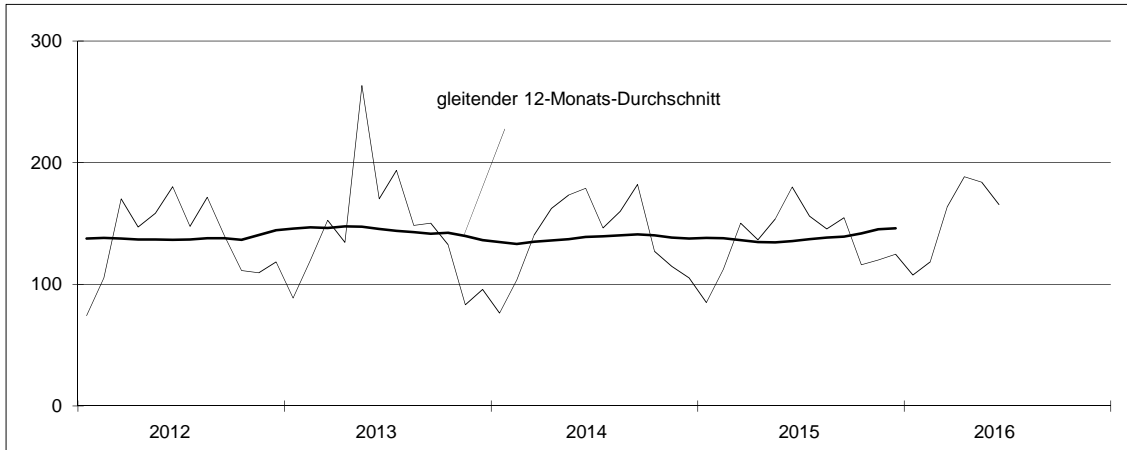
2) Bauinstallation, sonstiges Baugewerbe, Vermietung von Baumaschinen und -geräten mit Bedienungspersonal.

3) Ohne Umsatzsteuer.

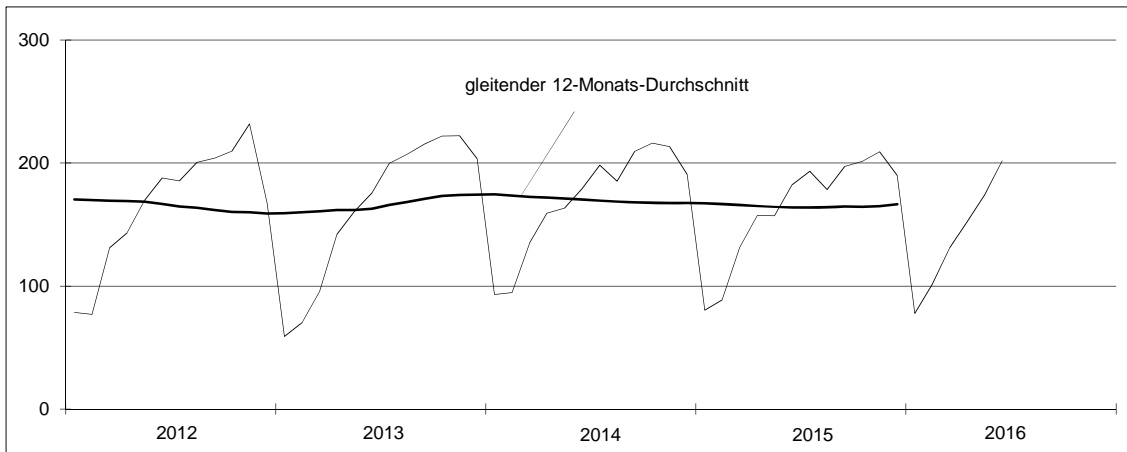
4) Anzahl am Quartalsende; Jahresdurchschnittswerte auf Basis der Quartalsergebnisse.

## Bauhauptgewerbe

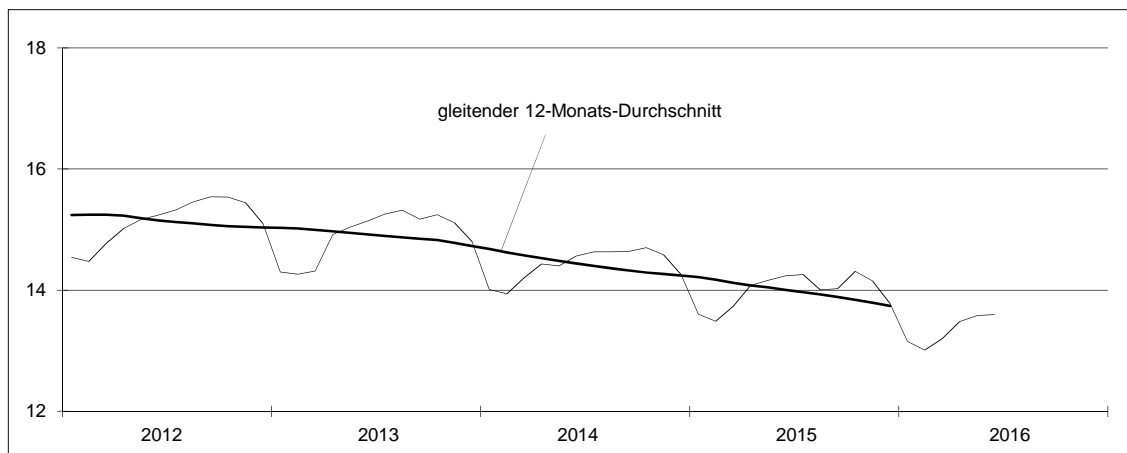
### Auftragseingang (Mio Euro)



### Umsatz (Mio Euro)



### Beschäftigte (1000)



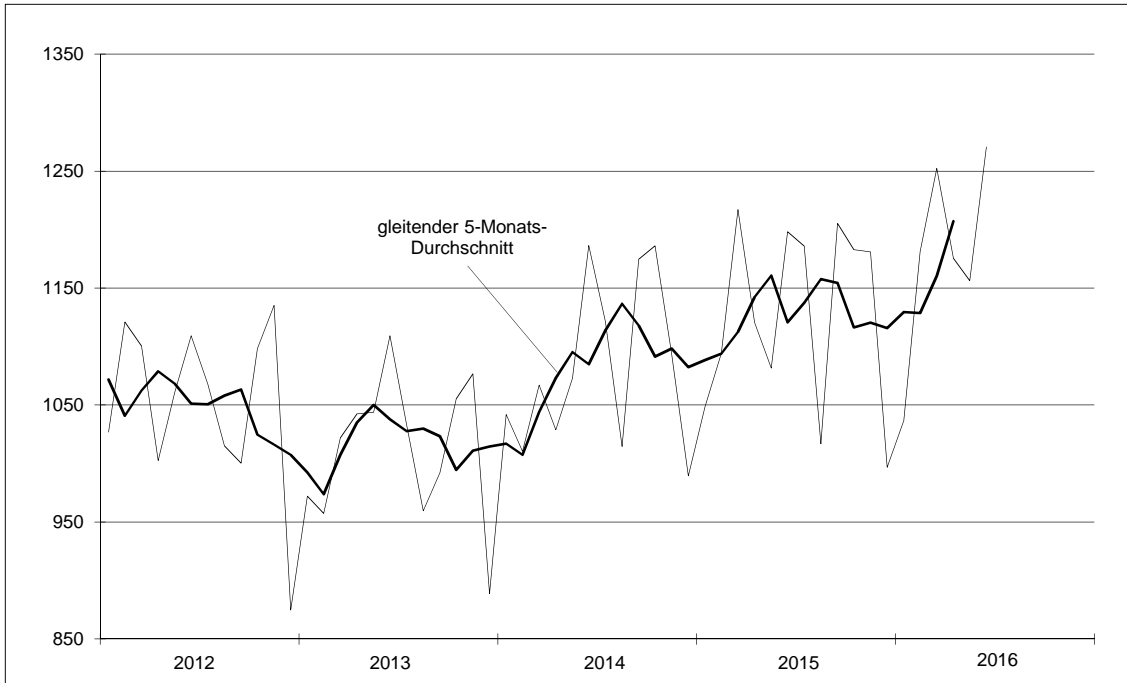
| 6. Außenhandel   |                |           |           |             |                |           |           |             |
|--|----------------|-----------|-----------|-------------|----------------|-----------|-----------|-------------|
| Zeit-<br>raum  | Ausfuhr        |           |           |             | Einfuhr        |           |           |             |
|  | ins-<br>gesamt | darunter  |           |             | ins-<br>gesamt | darunter  |           |             |
|  |                | Rohstoffe | Halbwaren | Fertigwaren |                | Rohstoffe | Halbwaren | Fertigwaren |
| Mio Euro   |                |           |           |             |                |           |           |             |
| 2013   | 12 152,8       | 116,8     | 560,6     | 10 335,7    | 8 283,4        | 84,9      | 408,9     | 6 317,7     |
| 2014   | 12 986,6       | 110,6     | 590,5     | 11 011,2    | 8 665,7        | 79,4      | 416,2     | 6 656,0     |
| 2015   | 13 528,3       | 105,9     | 515,3     | 11 524,5    | 9 272,2        | 74,3      | 419,5     | 7 133,6     |
| 2014 1.Vj  | 3 119,4        | 25,9      | 150,9     | 2 655,1     | 2 180,5        | 22,7      | 94,4      | 1 680,1     |
| 2.Vj   | 3 288,2        | 28,9      | 155,9     | 2 813,6     | 2 155,2        | 21,0      | 116,3     | 1 632,1     |
| 3.Vj   | 3 310,3        | 27,5      | 144,1     | 2 789,1     | 2 199,4        | 19,5      | 104,1     | 1 711,2     |
| 4.Vj   | 3 268,7        | 28,2      | 139,7     | 2 753,4     | 2 130,6        | 16,2      | 101,5     | 1 632,6     |
| 2015 1.Vj  | 3 359,6        | 26,8      | 137,5     | 2 862,9     | 2 277,7        | 17,6      | 112,2     | 1 730,5     |
| 2.Vj   | 3 400,5        | 24,7      | 131,3     | 2 914,2     | 2 281,2        | 17,4      | 106,5     | 1 764,8     |
| 3.Vj   | 3 407,8        | 25,7      | 125,6     | 2 905,3     | 2 411,9        | 19,5      | 103,7     | 1 882,2     |
| 4.Vj   | 3 360,4        | 28,7      | 120,9     | 2 842,1     | 2 301,4        | 19,8      | 97,0      | 1 756,0     |
| 2016 1.Vj  | 3 470,2        | 23,7      | 132,8     | 2 932,6     | 2 412,3        | 17,6      | 96,4      | 1 844,3     |
| 2.Vj   | 3 602,4        | 27,3      | 135,6     | 2 980,4     | 2 460,9        | 18,8      | 100,2     | 1 846,2     |
| Veränderung gegenüber dem Vorjahreszeitraum in Prozent |                |           |           |             |                |           |           |             |
| 2014   | 6,9            | - 5,4     | 5,3       | 6,5         | 4,6            | - 6,5     | 1,8       | 5,4         |
| 2015   | 4,2            | - 4,2     | - 12,7    | 4,7         | 7,0            | - 6,4     | 0,8       | 7,2         |
| 2015 1.Vj  | 7,7            | 3,2       | - 8,9     | 7,8         | 4,5            | - 22,3    | 18,9      | 3,0         |
| 2.Vj   | 3,4            | - 14,7    | - 15,8    | 3,6         | 5,8            | - 17,0    | - 8,4     | 8,1         |
| 3.Vj   | 2,9            | - 6,4     | - 12,8    | 4,2         | 9,7            | - 0,4     | - 0,4     | 10,0        |
| 4.Vj   | 2,8            | 1,9       | - 13,4    | 3,2         | 8,0            | 22,2      | - 4,4     | 7,6         |
| 2016 1.Vj  | 3,3            | - 11,5    | - 3,4     | 2,4         | 5,9            | 0,1       | - 14,1    | 6,6         |
| 2.Vj   | 5,9            | 10,4      | 3,2       | 2,3         | 7,9            | 8,2       | - 5,9     | 4,6         |

Quelle: Thüringer Landesamt für Statistik.

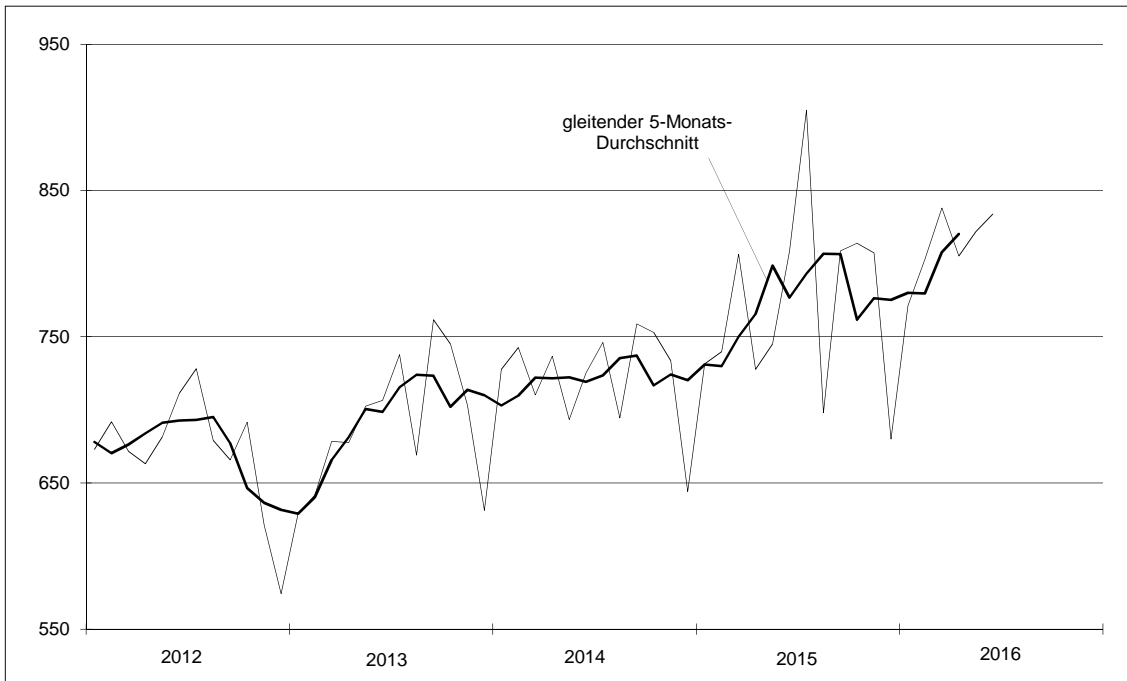
Hinweis: Abweichungen der Jahresergebnisse von den Summen der Monats- bzw. Quartalergebnisse beruhen auf nachträglichen Korrekturen, die nur für die Jahreswerte vorgenommen wurden.

## Außenhandel

Ausfuhr (Mio Euro)



Einfuhr (Mio Euro)



## 7. Arbeitsmarkt

| Zeitraum   | Sozial-<br>versicherungs-<br>pflichtig<br>Beschäftigte 1) | Arbeitslose | Arbeitslosen-<br>quote 2) | Offene<br>Stellen | Arbeitsmarktpolitische Instrumente         |   |                           |
|--|---|-------------|---------------------------|-------------------|--|---|---------------------------|
|  |   |             |                           |                   | Berufswahl<br>und<br>Berufs-<br>ausbildung | Förderung abh.<br>Beschäftigung<br>und der<br>Selbständigkeit | Arbeits-<br>gelegenheiten |
|  |   |             |                           |                   | Anzahl                                     | %   | Anzahl                    |
| 2013   | 774 472   | 95 858      | 8,2                       | 14 829            | 4 704                                      | 5 596   | 4 016                     |
| 2014   | 780 113   | 90 160      | 7,8                       | 16 776            | 4 551                                      | 5 069   | 3 949                     |
| 2015   | 785 929   | 85 212      | 7,4                       | 18 248            | 4 775                                      | 4 991   | 3 348                     |
| 2014 1.Vj  | 770 395   | 102 416     | 8,8                       | 15 232            | 4 942                                      | 4 824   | 2 453                     |
| 2.Vj   | 780 175   | 90 349      | 7,8                       | 17 149            | 4 895                                      | 5 195   | 3 800                     |
| 3.Vj   | 784 922   | 85 445      | 7,4                       | 17 699            | 3 922                                      | 5 311   | 4 992                     |
| 4.Vj   | 784 959   | 82 429      | 7,1                       | 17 024            | 4 446                                      | 4 948   | 4 551                     |
| 2015 1.Vj  | 775 033   | 96 132      | 8,3                       | 17 018            | 4 475                                      | 4 619   | 2 761                     |
| 2.Vj   | 784 301   | 84 374      | 7,3                       | 18 159            | 4 795                                      | 5 184   | 3 872                     |
| 3.Vj   | 791 088   | 81 894      | 7,1                       | 18 801            | 4 355                                      | 5 199   | 3 858                     |
| 4.Vj   | 793 293   | 78 447      | 6,8                       | 19 015            | 5 475                                      | 4 961   | 2 902                     |
| 2016 1.Vj  | 783 640   | 88 473      | 7,7                       | 19 501            | 5 545                                      | 4 583   | 1 678                     |
| 2.Vj   | 792 233   | 77 000      | 6,7                       | 21 246            | 5 525                                      | 5 124   | 2 414                     |
| Veränderung gegenüber dem Vorjahreszeitraum in Prozent |   |             |                           |                   |  |   |                           |
| 2014   | 0,7   | - 5,9       | x                         | 13,1              | - 3,2                                      | - 9,4   | - 1,7                     |
| 2015   | 0,7   | - 5,5       | x                         | 8,8               | 4,9  | - 1,5   | - 15,2                    |
| 2015 1.Vj  | 0,6   | - 6,1       | x                         | 11,7              | - 9,5                                      | - 4,2   | 12,6                      |
| 2.Vj   | 0,5   | - 6,6       | x                         | 5,9               | - 2,1                                      | - 0,2   | 1,9                       |
| 3.Vj   | 0,8   | - 4,2       | x                         | 6,2               | 11,0                                       | - 2,1   | - 22,7                    |
| 4.Vj   | 1,1   | - 4,8       | x                         | 11,7              | 23,2                                       | 0,3   | - 36,2                    |
| 2016 1.Vj  | 1,1   | - 8,0       | x                         | 14,6              | 23,9                                       | - 0,8   | - 39,2                    |
| 2.Vj   | 1,0   | - 8,7       | x                         | 17,0              | 15,2                                       | - 1,2   | - 37,7                    |

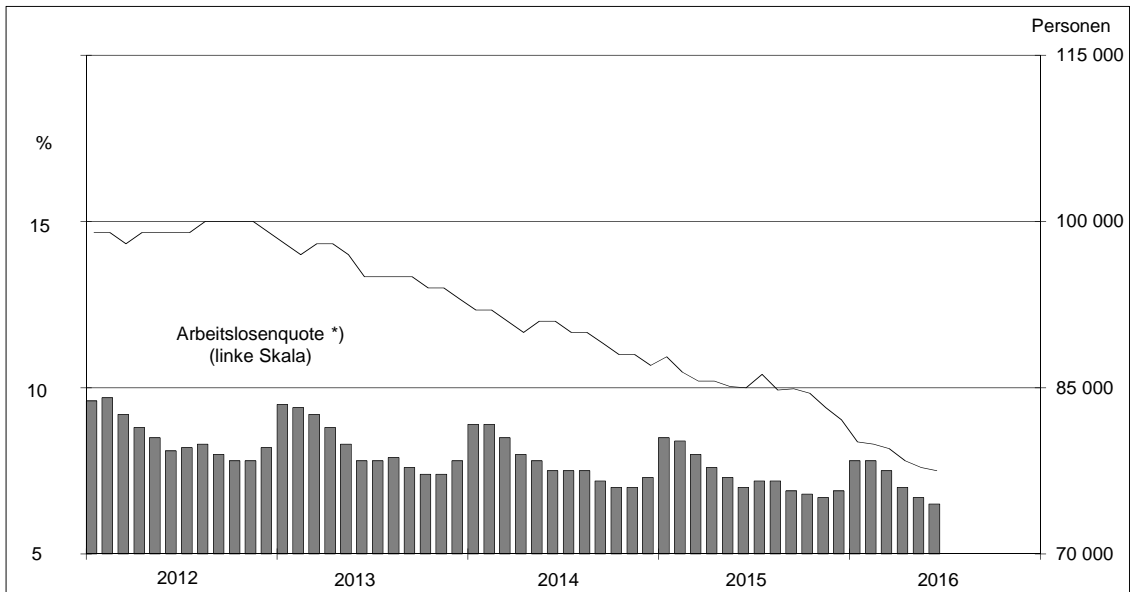
Quelle: Bundesagentur für Arbeit, Regionaldirektion Sachsen-Anhalt-Thüringen.  
Durchschnittswerte auf Basis der Monatsergebnisse.

1) Auf Basis von Monatswerten, wobei die jeweils letzten vier Monatswerte hochgerechnet sind.

2) Arbeitslose in % aller zivilen Erwerbspersonen.

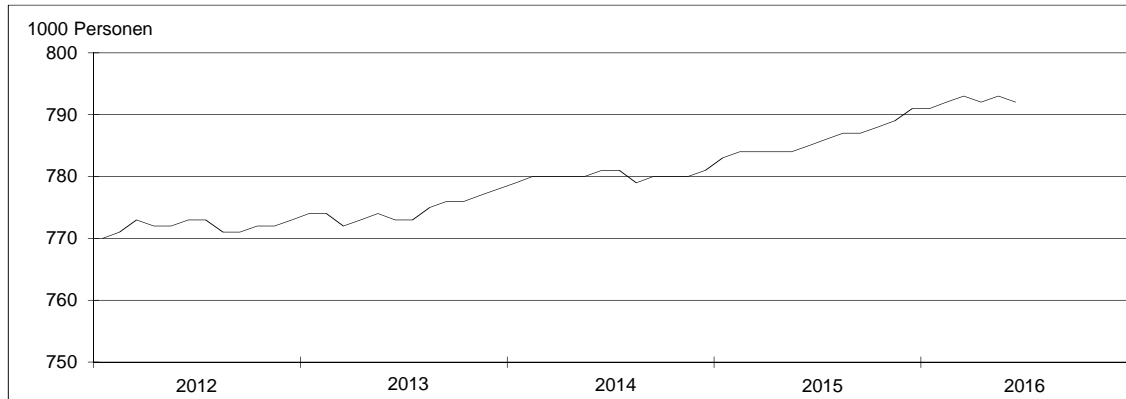
## Arbeitsmarkt

### Arbeitslose (saisonbereinigt)

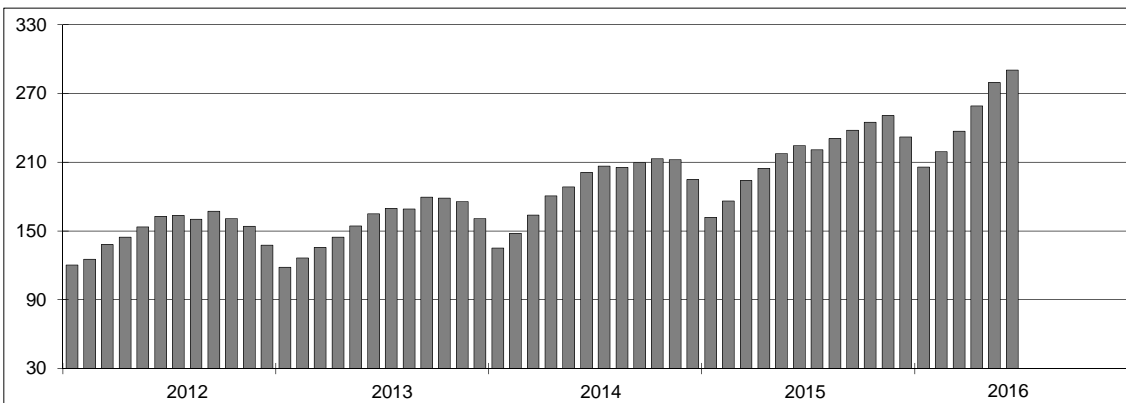


\*) Arbeitslose (Ursprungswerte) in Prozent aller zivilen Erwerbspersonen.

### Sozialversicherungspflichtig Beschäftigte (saisonbereinigt)



### Offene Stellen je 1000 Arbeitslose



| 8. Verbraucherpreisindex                               |                |                        |                             |            |            |         |                        |
|--|----------------|------------------------|-----------------------------|------------|------------|---------|------------------------|
| Zeitraum   | Ins-<br>gesamt | Darunter               |                             |            |            |         |                        |
|  |                | Nahrungs-<br>mittel 1) | Bekleidung<br>und<br>Schuhe | Wohnung 2) | Hausrat 3) | Verkehr | Freizeit<br>und Kultur |
| Gewichtung   | 1 000          | 102,7                  | 44,9                        | 317,3      | 49,8       | 134,7   | 114,9                  |
| Index, 2010 = 100                                      |                |                        |                             |            |            |         |                        |
| 2013   | 105,4          | 112,1                  | 105,4                       | 105,6      | 102,1      | 107,0   | 103,3                  |
| 2014   | 106,2          | 112,8                  | 104,6                       | 105,9      | 102,1      | 107,1   | 105,1                  |
| 2015   | 106,8          | 113,8                  | 106,7                       | 105,5      | 103,3      | 105,7   | 106,3                  |
| 2014 1.Vj  | 105,9          | 113,9                  | 104,4                       | 105,8      | 101,9      | 106,7   | 104,4                  |
| 2.Vj   | 106,0          | 113,0                  | 105,0                       | 105,9      | 101,9      | 107,4   | 103,1                  |
| 3.Vj   | 106,5          | 112,6                  | 102,3                       | 106,2      | 102,2      | 108,0   | 106,9                  |
| 4.Vj   | 106,3          | 111,8                  | 106,7                       | 105,7      | 102,4      | 106,1   | 105,9                  |
| 2015 1.Vj  | 106,1          | 113,4                  | 104,3                       | 105,5      | 102,9      | 104,2   | 105,1                  |
| 2.Vj   | 106,8          | 114,3                  | 107,5                       | 105,7      | 103,4      | 106,9   | 104,2                  |
| 3.Vj   | 107,1          | 113,5                  | 106,2                       | 105,5      | 103,2      | 106,6   | 108,0                  |
| 4.Vj   | 107,1          | 113,9                  | 108,8                       | 105,3      | 103,5      | 104,8   | 107,7                  |
| 2016 1.Vj  | 106,7          | 114,5                  | 104,0                       | 105,0      | 103,7      | 103,2   | 107,2                  |
| 2.Vj   | 107,2          | 114,7                  | 107,6                       | 105,3      | 103,9      | 105,4   | 105,4                  |
| Veränderung gegenüber dem Vorjahreszeitraum in Prozent |                |                        |                             |            |            |         |                        |
| 2014   | 0,7            | 0,7                    | - 0,8                       | 0,3        | 0,0        | 0,1     | 1,7                    |
| 2015   | 0,6            | 0,8                    | 2,0                         | - 0,3      | 1,1        | - 1,3   | 1,1                    |
| 2015 1.Vj  | 0,2            | - 0,4                  | - 0,1                       | - 0,3      | 1,0        | - 2,3   | 0,6                    |
| 2.Vj   | 0,8            | 1,2                    | 2,3                         | - 0,1      | 1,4        | - 0,4   | 1,1                    |
| 3.Vj   | 0,6            | 0,8                    | 3,8                         | - 0,6      | 1,0        | - 1,3   | 1,1                    |
| 4.Vj   | 0,8            | 1,9                    | 2,0                         | - 0,4      | 1,1        | - 1,2   | 1,7                    |
| 2016 1.Vj  | 0,5            | 0,9                    | - 0,3                       | - 0,5      | 0,7        | - 1,0   | 2,0                    |
| 2.Vj   | 0,3            | 0,3                    | 0,1                         | - 0,4      | 0,5        | - 1,5   | 1,1                    |

Quelle: Thüringer Landesamt für Statistik.

Durchschnittswerte auf Basis der Monatsergebnisse.

1) Einschließlich alkoholfreie Getränke.

2) Wohnungsmieten einschließlich Nebenkosten, Haushaltsenergie und laufende Instandhaltung der Wohnung.

3) Einschließlich laufende Instandhaltung.

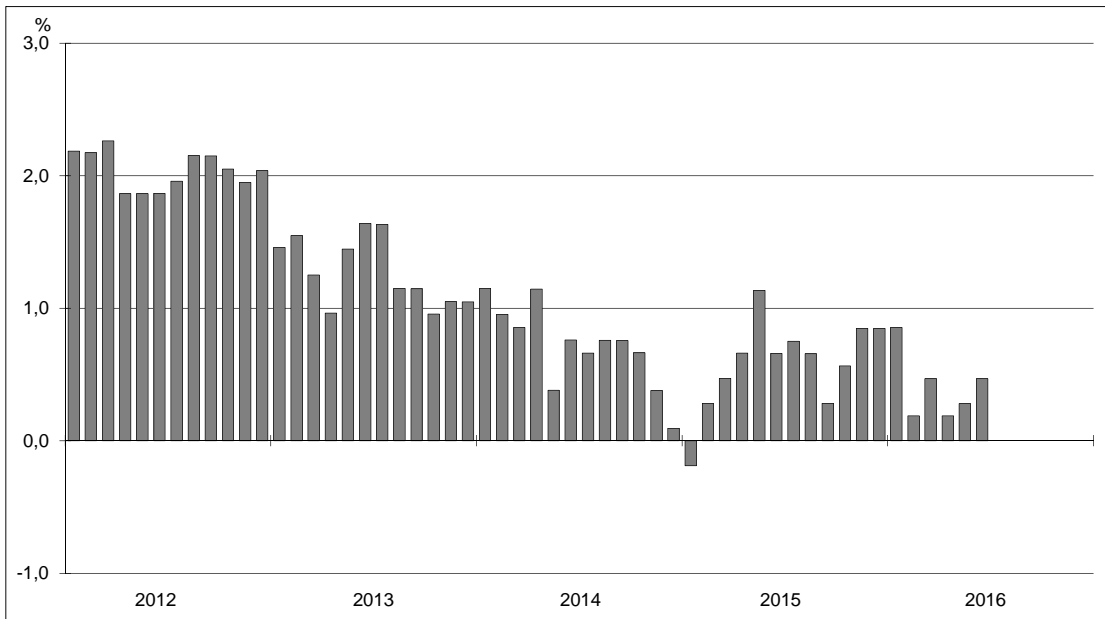
| 9. Gewerbebeanmeldungen und -abmeldungen               |                      |                                |                 |                                |                    |                                |                 |                                |                         |
|--|----------------------|--------------------------------|-----------------|--------------------------------|--------------------|--------------------------------|-----------------|--------------------------------|-------------------------|
| Zeit-<br>raum  | Gewerbebeanmeldungen |                                |                 |                                | Gewerbeabmeldungen |                                |                 |                                | Saldo<br>ins-<br>gesamt |
|  | ins-<br>gesamt       | davon                          |                 |                                | ins-<br>gesamt     | davon                          |                 |                                |                         |
|  |                      | Verarbei-<br>tendes<br>Gewerbe | Bau-<br>gewerbe | Handel<br>und Gast-<br>gewerbe |                    | Verarbei-<br>tendes<br>Gewerbe | Bau-<br>gewerbe | Handel<br>und Gast-<br>gewerbe |                         |
| Anzahl   |                      |                                |                 |                                |                    |                                |                 |                                |                         |
| 2013   | 14 038               | 741                            | 1 682           | 4 520                          | 15 379             | 791                            | 1 856           | 5 527                          | -1 341                  |
| 2014   | 12 766               | 716                            | 1 536           | 4 140                          | 15 014             | 814                            | 1 852           | 5 136                          | -2 248                  |
| 2015   | 12 547               | 731                            | 1 476           | 4 070                          | 15 254             | 794                            | 1 994           | 5 128                          | -2 707                  |
| 2014 1.Vj  | 3 671                | 213                            | 442             | 1 200                          | 4 226              | 233                            | 525             | 1 461                          | - 555                   |
| 2.Vj   | 3 008                | 152                            | 355             | 961                            | 3 203              | 175                            | 366             | 1 055                          | - 195                   |
| 3.Vj   | 3 066                | 159                            | 417             | 972                            | 3 329              | 177                            | 419             | 1 110                          | - 263                   |
| 4.Vj   | 3 021                | 192                            | 322             | 1 007                          | 4 256              | 229                            | 542             | 1 510                          | -1 235                  |
| 2015 1.Vj  | 3 572                | 219                            | 499             | 1 136                          | 4 229              | 221                            | 584             | 1 429                          | - 657                   |
| 2.Vj   | 2 873                | 155                            | 348             | 924                            | 3 126              | 144                            | 394             | 1 078                          | - 253                   |
| 3.Vj   | 2 928                | 171                            | 303             | 946                            | 3 356              | 154                            | 423             | 1 070                          | - 428                   |
| 4.Vj   | 3 174                | 186                            | 326             | 1 064                          | 4 543              | 275                            | 593             | 1 551                          | -1 369                  |
| 2016 1.Vj  | 3 311                | 207                            | 371             | 1 050                          | 3 798              | 188                            | 468             | 1 335                          | - 487                   |
| 2.Vj   | 2 971                | 167                            | 321             | 966                            | 3 058              | 163                            | 351             | 1 038                          | - 87                    |
| Veränderung gegenüber dem Vorjahreszeitraum in Prozent |                      |                                |                 |                                |                    |                                |                 |                                |                         |
| 2014   | - 9,1                | - 3,4                          | - 8,7           | - 8,4                          | - 2,4              | 2,9                            | - 0,2           | - 7,1                          | x                       |
| 2015   | - 1,7                | 2,1                            | - 3,9           | - 1,7                          | 1,6                | - 2,5                          | 7,7             | - 0,2                          | x                       |
| 2015 1.Vj  | - 2,7                | 2,8                            | 12,9            | - 5,3                          | 0,1                | - 5,2                          | 11,2            | - 2,2                          | x                       |
| 2.Vj   | - 4,5                | 2,0                            | - 2,0           | - 3,9                          | - 2,4              | - 17,7                         | 7,7             | 2,2                            | x                       |
| 3.Vj   | - 4,5                | 7,5                            | - 27,3          | - 2,7                          | 0,8                | - 13,0                         | 1,0             | - 3,6                          | x                       |
| 4.Vj   | 5,1                  | - 3,1                          | 1,2             | 5,7                            | 6,7                | 20,1                           | 9,4             | 2,7                            | x                       |
| 2016 1.Vj  | - 7,3                | - 5,5                          | - 25,7          | - 7,6                          | - 10,2             | - 14,9                         | - 19,9          | - 6,6                          | x                       |
| 2.Vj   | 3,4                  | 7,7                            | - 7,8           | 4,5                            | - 2,2              | 13,2                           | - 10,9          | - 3,7                          | x                       |

Quelle: Thüringer Landesamt für Statistik.



## Verbraucherpreisindex

Veränderung gegenüber dem Vorjahresmonat in Prozent



## Saldo der Gewerbeanmeldungen und -abmeldungen

